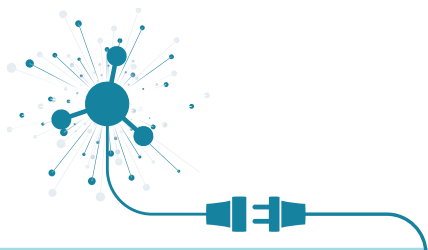


BUDGET RÉGIE RÉSEAU DE CHALEUR 2023

Budget primitif

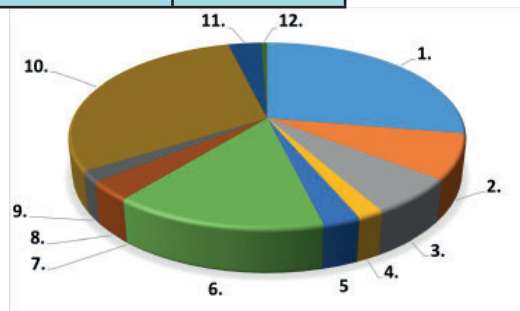




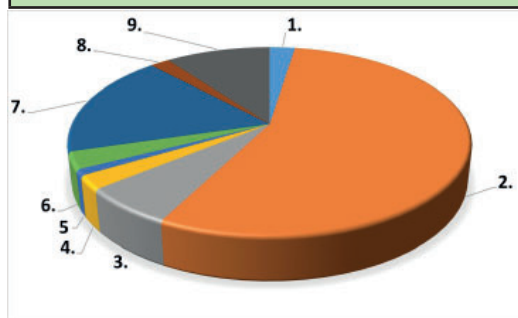
Fonctionnement

DEPENSES DE FONCTIONNEMENT	€	%
1. Combustibles	641 600 €	27,63 %
2. Production de plaquette (achat de bois brut, déchiquetage...)	181 890 €	7,83 %
3. Electricité	146 775 €	6,32 %
4. Maintenance	41 950 €	1,81 %
5. Autres charges à caractère générale	60 435 €	2,60 %
6. Dépenses de personnel	340 957 €	14,68 %
7. Autres charges de gestion courante	500 €	0,02 %
8. Charges financières	76 400 €	3,29 %
9. Charges exceptionnelles	43 000 €	1,85 %
10. Amortissements	699 600 €	30,13 %
11. Provisions R23	75 445 €	3,25 %
12. Cession	13 600 €	0,59 %
Total	2 322 152 €	100 %

La section de fonctionnement affiche un total de dépenses réelles de 1 533 507 €. Les combustibles et les plaquettes produites représentent 35% de ces dépenses. S'ajoutent les opérations d'ordre que sont les dotations aux amortissements (699 600 €) et les provisions (75 445 €) soit un total de 2 322 152 € pour les dépenses de fonctionnement.



RECETTES DE FONCTIONNEMENT	€	%
1. Loyer	56 478 €	2,43 %
2. Vente de chaleur	1 280 050 €	55,12 %
3. Redevance concession	151 000 €	6,50 %
4. Cotisation compétence chaleur	54 800 €	2,36 %
5. Vente CEE	23 370 €	1,01 %
6. Subvention contrat d'objectif territorial (COT ENR)	68 300 €	2,94 %
7. Quote part subventions	410 800 €	17,69 %
8. Produits exceptionnels	43 001 €	1,85 %
9. Variation des stocks de plaquettes	234 353 €	10,09 %
Total	2 322 152 €	100 %



La section de fonctionnement affiche un total de recettes réelles de 1 676 999 €.

Les chaufferies en gestion complète par le SIEEEN représentent 55 % de ces recettes et la chaufferie en affermage représente 6 %.

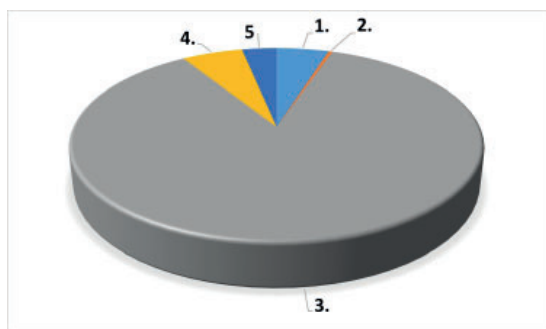
Budget Primitif 2023

BUDGET RÉGIE RÉSEAU DE CHALEUR



Investissement

DEPENSES D'INVESTISSEMENT	€	%
1. Annuités d'emprunts	354 005 €	4,90 %
2. Immobilisations incorporelles (frais d'étude, logiciels)	27 000 €	0,37 %
3. Immobilisations corporelles	6 196 400 €	85,79 %
4. Quote part subventions	410 800 €	5,69 %
5. Variation des stocks de plaquettes	234 353 €	3,24 %
Total	7 222 558 €	100 %

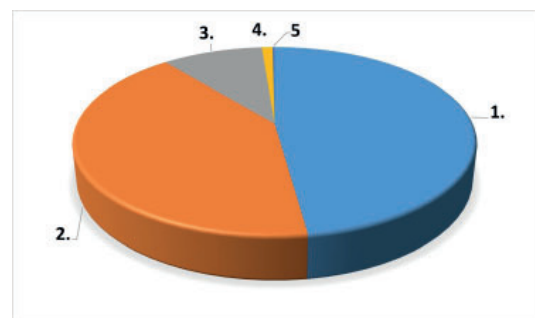


Les prévisions d'investissement pour l'année 2023 se chiffrent à 7 222 558 €, dont 6 577 405 € de dépenses réelles.

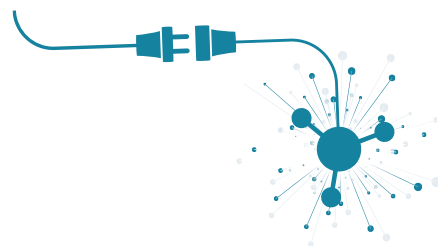
Le remboursement de la dette ne représente qu'environ 5 % de la section d'investissement.

RECETTES D'INVESTISSEMENT	€	%
1. Subventions d'investissement	3 453 300 €	47,81 %
2. Emprunts	2 980 613 €	41,27 %
3. Amortissements	699 600 €	9,69 %
4. Provisions R23	75 445 €	1,04 %
5. Cession	13 600 €	0,19 %
Total	7 222 558 €	100 %

La section d'investissement affiche un total de recettes réelles de 6 433 913 €. Elles sont composées à 48% des subventions et 42 % d'emprunt.



Les principaux projets



CHAUFFERIES ET RESEAUX

• Varzy 2	2 700 K €
• Coulanges-lès-Nevers - Malraux	584 K €
• Imphy piscine	530 K €
• Saint-Pierre-le-Moutier	450 K €
• Coulanges-lès-Nevers - Saules	418 K €
• Cossaye	377 K €
• Sougy-sur-Loire	350 K €
• Entrains-sur-Nohain	160 K €
• Imphy centre ville	160 K €
• Montigny-en-Morvan	120 K €
• La Charité-sur-Loire	100 K €
• Clamecy Ferme Blanche	40 K €
• Lormes 2	40 K €
• Chateau Gallois	40 K €
• Saint-Germain-Chassenay	40 K €
• Château-Chinon EIAT	30 K €
• Corancy	20 K €
• Corbigny	12 K €
• Clamecy Hopital	12 K €
• Lormes Centre Bourg	9 K €
• Saint-Saulge	6 K €



SERVICES GENERAUX

• Véhicule	25 K €
• Matériels informatique	0.4 K €



Récapitulatif

CHAUFFERIES ET RESEAUX

6 198 K €



SERVICES GENERAUX

25 K €

