



PANORAMA

DES ACTEURS DU RÉEMPLOI DANS LA NIÈVRE



Nouvelle Édition novembre 2025

Sommaire

Présentation du réseau César 58

Présentation des structures (ayant souhaité apparaître dans cet annuaire)

Cette liste est évolutive.

À l'écoute

ANAR 58 - Association Nivernaise d'Accueil et de Réinsertion - Atelier Couture *

ATRONIQ

ATELIER 58

Boutique ASEM *

Chambre de Métiers et de l'Artisanat *

Communauté de communes des Bertranges

Conseil départemental de la Nièvre *

Cycles UP *

EBE 58

Luzyclerie - Entreprise à but lucratif au pays Luzyçois

Matériauthèque 58

Nevers AGGLOMÉRATION *

NovoDéco

PTCE - ECRIN : Pôle Territorial de Coopération Economique - Engagés Collectivement pour le Réemploi et l'Inclusion *

Recup' créations

Recyclerie de Saint-Amand-en-Puisaye

Ressourcerie la Fabricole

SIEEEN - Syndicat Intercommunal d'Énergies, d'Équipement et d'Environnement de la Nièvre *

STATION ESS Nevers - Tiers Lieu de l'Economie Sociale et Solidaire

TootOdoor

* Structures PTCE - ECRIN



Quelques mots sur CESAR 58

C'est quoi le réemploi ?

Les objets ne sont pas des déchets, ils sont utilisés de nouveau pour un usage identique à celui pour lequel ils avaient été conçus. Ils sont donnés ou vendus à un tiers (exemple : recyclerie, TootoToor, le bon coin).

C'est quoi le Réseau CESAR58 ?

Un collectif d'acteurs du réemploi de la Nièvre organisé en réseau pour se connaître, partager, s'entraider et développer des projets collectifs.

Aujourd'hui appelé **Collectif de l'Économie Solidaire des Acteurs du Réemploi de la Nièvre**, il est un bel exemple de partenariat qui dure dans le temps et qui s'étend sur l'ensemble du territoire nivernais pour les activités dédiées au réemploi.

Il rassemble une quarantaine de structures : recycleries et ressourceries, Emmaüs, boutiques de la Croix Rouge, FabLabs, associations, friperies, Repair'Café, collectivités territoriales, centres sociaux et acteurs locaux.

Les valeurs communes et partagées :

- Faire de la récupération un réflexe pour tous.
- Développer une économie circulaire en créant des activités et des emplois.
- Réduire la consommation des ressources et éviter les gaspillages.
- Sensibiliser à la réduction des déchets.
- Diminuer notre empreinte carbone.
- Mettre en avant les acteurs engagés du territoire.

Informel, le réseau mobilise à chacune des rencontres ou réunions, de nombreux acteurs, pour mutualiser leurs compétences, échanger sur des problématiques communes, ou mettre en place des projets communs. **Le collectif est ouvert et peut être rejoint à tout moment par simple contact auprès d'un participant ou de la personne en charge de l'animation.**

C'est quoi ce panorama ?

Les participants aux rencontres du **réseau CESAR58** ont proposé de mettre en valeur le réemploi et le collectif avec la réalisation d'un panorama des acteurs du réemploi de la Nièvre.

Ce panorama présente plusieurs activités liées au réemploi dans la Nièvre. Il est loin d'être exhaustif. Il peut être complété au fur et à mesure par le collectif CESAR58 pour recenser davantage d'activités.

Légende des acteurs

Association



Collectivité/Chambre consulaire

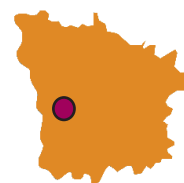


Entreprise





À L'ECOUTE



**COLLABORER
S'ENTRAIDER TRANSMETTRE**



QUE FAITES VOUS ?

Depuis octobre 1984, un collectif d'habitants charitois se sont réunis en association d'utilité sociale. Aider les personnes dans le besoin est le cœur de bataille des bénévoles.

À l'origine, il fallait aider les habitants du Burkina Faso en envoyant des produits de premières nécessités et notamment des vêtements. Les dons ont afflué et l'activité de friperie s'est créée d'elle-même. Peu à peu, la vente de vêtements, d'objets et de meubles ont permis de générer des recettes directement distribuées sur le territoire. Un réseau d'acteurs sociaux a émergé puis un réseau d'acteurs du réemploi.

A QUOI SERVENT LES RECETTES ?

Avec leurs moyens, les bénévoles prennent part aux événements locaux pour se faire connaître. Les recettes permettent également de financer un poste à la recyclerie de la déchèterie, ainsi qu'une aide auprès du Centre social et du CCAS. Elles sont redistribuées dans les actions locales.

LISTE DES PARTENAIRES

L'association « A l'écoute » fait évoluer son activité en partenariat avec les acteurs locaux mais aussi avec les besoins des nivernais.

Public

Tout public

Horaires

samedi 9h - 12h
pour les ventes
et mercredi et vendredi
de 14h à 16h pour les dépôts +
recyclerie (horaires
décheteries) - fermé le lundi

Adresse

Place Robert Picq
58400 LA CHARITÉ-SUR-LOIRE
+ Déchetterie Intercommunal
du Champs de la Boëlle
100 rue de la Résistance
58400 La Charité-sur-Loire

Contact

06 70 71 47 82

Web

<https://www.facebook.com/p/%C3%A0-l-%C3%A-9coute-100087445782696/>

IMPACT

1 emploi créé
10 bénévoles
1 local en centre-ville
1 recyclerie en déchèterie

**RECONDITIONNER RÉPARER FABRIQUER DÉTOURNER COLLABORER SENSIBILISER
S'ENTRAIDER TESTER TRANSMETTRE APPRENDRE**



« Une belle découverte cet atelier couture, mon pantalon a été réparé, j'ai trouvé un sac à tarte réalisé avec du tissu réemployé et j'ai rencontré des personnes souriantes et accueillantes. Venez absolument dans cet atelier rempli de trésors ! ».

QUE FAITES VOUS ?

Nous accompagnons durablement les personnes vulnérables vers un emploi durable avec des activités de production durables comme le réemploi, la réutilisation et la réparation du textile dans le cadre de notre atelier d'insertion « couture » et que nous commercialisons auprès des particuliers, entreprises, associations et acteurs publics.

A QUOI SERVENT LES RECETTES ?

Participation au financement des charges de structures, ressources humaines et dépenses liées à l'exploitation de l'atelier couture.

LISTE DES PARTENAIRES

Membres du Réseau CESAR 58 - Membres du Collectif Solidarité Nivernais - Membres du Club des entreprises qui s'engagent - ARAR BFC - Conseil départemental de la Nièvre - DDETSPP 58 - Conseil Régional BFC - Entreprises - Nevers Agglomération - Bailleurs sociaux et Collectivités locales de la Nièvre - Pôle IAE - FAS BFC - UDES - CRESS BFC - Chantier Ecole - etc.

Public

Tout public

Horaires

du lundi au jeudi
de 8h45 à 12h15
et de 13h15 à 16h45

Adresse

125 rue de Marzy
58000 NEVERS
03 86 59 40 59

Contact

contact@anar58.fr

Web

www.anar58.fr

IMPACT

8 emplois créés
2 bénévoles
1 040 kg de déchets évités

« Nous proposons : retouches vêtements, création de vêtements sur mesure, sacs à main/sacs à tarte, écharpes, lingettes démaquillantes en tissus, essuis mains en tissus, marque page en tissu, vide poche, sacoches, robes, rideaux, tablier, etc. »

COLLECTER RECONDITIONNER SENSIBILISER CRÉER



QUE FAITES VOUS ?

Utilisateur reconnaissant du matériel audiovisuel et informatique, de par ma carrière en tant qu'ingénieur du son indépendant, depuis des années, je récupère des matières électroniques gâchées, cassées, perdues et les recycle, donnant à ces objets une deuxième vie.

J'utilise « du banal » enfermé dans nos objets de tous les jours pour en faire du singulier afin d'interpeller. Mes tableaux et mes sculptures alertent sur l'évolution technologique. J'évoque la consommation à outrance, l'évolution des paysages urbains, industriels, les progrès techniques qui nous dépassent.

Les objets technologiques que je récupère sont au cœur de la question environnementale et valorisés. Ils deviennent matière à création dans un art décalé, sonore, lumineux et connecté.

A QUOI SERVENT LES RECETTES ?

Sensibiliser au réemploi des déchets, récupérer ces matières, créer, communiquer et exposer mes créations.

LISTE DES PARTENAIRES

Particuliers, associations, éco organismes, collectivités, galeristes

...

Public

Tout public sensible au réemploi, curieux du détournement des objets, de créations originales et d'ART.

Horaires

je vous reçois dans mon atelier-galerie sur rendez vous

Adresse

58000 CHALLUY
06 09 10 08 86

Contact

artroniq@gmail.com

Web

<https://www.facebook.com/thierryblandintableauxelectroniques/>

Instagram : [artroniq](#)

IMPACT

1 emploi créé
500 kg de déchets évités



“Joueur” de cartes électroniques ou de cartes mères, créateur de “villes processeurs” tel un architecte, Thierry Blandin, à travers ses tableaux électroniques, électriques, lumineux et souvent sonores, le plus souvent décalés, entre mémoire et monde industriel connecté, nous emmène dans son univers, en prenant de la hauteur, avec sérieux ou avec humour comme des “paysages urbains et industriels”, vus du ciel !





ATELIER 58



**COLLECTER RÉPARER FABRIQUER DÉTOURNER COLLABORER S'ENTRAIDER
S'AMUSER TESTER TRANSMETTRE APPRENDRE**



Public

Bricoleurs
(adultes tous niveaux)

Horaires

Réservés aux membres

Adresse

LA CHARITÉ-SUR-LOIRE
06 95 16 19 85

Contact

blamailyc@gmail.com

Web

[Facebook : Atelier 58](#)

QUE FAITES VOUS ?

L'atelier 58 est un atelier de bois partagé et solidaire, qui fonctionne essentiellement sur le réemploi. C'est un espace convivial dédié au plaisir de bricoler, avec comme mots d'ordre le plaisir des échanges, du faire-ensemble et du faire utile.

Les co-bricoleurs partagent les lieux, les outils et leurs savoir-faire. On fabrique, répare ou relooke. On bricole sur des projets personnels, collectifs ou sur les projets des autres. L'atelier ouvre ses portes régulièrement et à la demande pour les habitués.

A QUOI SERVENT LES RECETTES ?

L'atelier 58 est une association à but non lucratif.

LISTE DES PARTENAIRES

Déchèterie, association A l'écoute. Plus occasionnellement les acteurs sociaux et autres associations locales.

IMPACT

100 kg de déchets évités



Nous récupérons du bois, des outils et les consommables qui peuvent l'être (visserie, peintures...).



COLLECTER FABRIQUER RÉPARER SENSIBILISER S'ENTRAIDER FABRIQUER



QUE FAITES VOUS ?

L'équipe de la Boutique, collecte, trie vaisselle, objets et meubles pour leur réemploi ou leur orientation vers les filières spécifiques. Elle anime des actions favorisant le réemploi.

La Boutique accueille tout un chacun du lundi au vendredi midi.

A QUOI SERVENT LES RECETTES ?

Soutien au retour à l'emploi et l'accompagnement des personnes
Achats des équipements.

LISTE DES PARTENAIRES

Membres du réseau CESAR - ARAR - Collectif Solidarité Nivernais - Mouvement des Régies - CCAS Ville de Nevers - Ville de Nevers - Nevers Agglomération - Nièvre Habitat - Meubles Despont - magasins spécialisés - Organismes et filières de Tri

Public

Tout public
avec double de tarification
selon les ressources

Horaires

lundi 8h00 12h30
mardi 8h00 à 16h00
mercredi 8h00 à 12h30
jeudi 8h00 à 16h00
vendredi 8h00 à 12h30

Adresse

44 bis rue de la Fosse
aux Loups
58000 NEVERS
03 86 37 48 06

Contact

laboutique@asem-nevers.org

Web

<https://www.facebook.com/p/Boutique-asem-100092335424905>

IMPACT

6 salariés
5 bénévoles
80 kilos de déchets évités

« **Vaisselle, électro ménager, objets divers, meubles, literie, article de jardin, de sport et loisirs, jeux...**
Tout l'équipement d'un logement. »

SENSIBILISER CONSEILLER COLLABORER SOUTENIR LABELLISER



Public

Artisans

Horaires

Lundi au vendredi
de 8h30 à 12h00
et de 13h30 à 17h00

Adresse

9, rue Romain Baron
58 000 NEVERS
03 80 63 01 21

Contact

npawly@artisanat-bfc.fr

Web

<https://www.facebook.com/artisanat.bfc/>

<https://www.artisanat-bfc.fr/>

QUE FAITES VOUS ?

Promotion et sensibilisation au réemploi auprès des artisans.
Faire connaître les structures qui peuvent travailler avec les artisans
(Fab'Lab, matériauthèques...).

Labellisation Répar'acteurs d'artisans réparateurs volontaires.
Co-organisation d'événements liés à la seconde vie des objets, en
lien avec les collectivités.

LISTE DES PARTENAIRES

Tous les acteurs.

« *La Chambre de Métiers et de l'Artisanat accompagne
les artisans dans leur transition écologique !*

Le réemploi est l'affaire de tous ! »

COLLECTER SENSIBILISER S'ENTRAIDER TRANSMETTRE APPRENDRE

« La Communauté de Communes propose diverses animations de sensibilisation autour du Tri, visites de Centre de Tri... ».



Public

Tous publics

Horaires

Du Lundi au Vendredi
08h30 à 12h30
et 13h30 à 17h00

Adresse

14 Avenue Henri Dunant
58400 LA CHARITÉ-SUR-LOIRE
03 86 69 69 06

Contact

peggy.alarcon@les-bertranges.fr

Web

<https://www.lesbertranges.fr/>

https://www.facebook.com/CCLesBertranges/?locale=fr_FR

QUE FAITES VOUS ?

La Communauté de Communes Les Bertranges a en charge la collecte et le traitement des déchets ménagers et assimilés.

La collectivité agit en faveur de l'économie circulaire au travers de différentes animations.

A QUOI SERVENT LES RECETTES ?

Soutien au retour à l'emploi et l'accompagnement des personnes
Achats des équipements.

LISTE DES PARTENAIRES

Tous les acteurs : associations, Centres Sociaux...

IMPACT

53 emplois
80 kilos de déchets évités

« Sur les deux déchèteries du territoire, nous avons un partenariat avec des acteurs du réemploi :

- Déchèterie de La Charité : une recyclerie gérée par l'Association A l'Ecoute

- Déchèterie de Sichamps : un conteneur géré par l'Association EBE permet de déposer des déchets en vue de leur réemploi. »

COLLABORER SENSIBILISER S'ENTRAIDER

« Une aide précieuse, sur mesure, grâce à une connaissance technique et des territoires, une mobilité profitable à tous ».



QUE FAITES VOUS ?

Service Accompagnement Numérique (S.A.N.) :

Accompagnements aux usages, aide à la prise en main de logiciels métier, solutions de logiciels libres pour la gestion des ressourceries. Travail de mise en place d'un réseau départemental d'ateliers de revalorisation de matériel informatique et de comptoirs de pièces détachées.

Missions Economie Social et Solidaire, service Développement Rural et Transition Energétique :

Accompagnement et appui à la création et au développement de projets E.S.S. (mise en réseau avec les opérateurs et partenaires, veille/information) ; des soutiens financiers : appel à projet E.S.S., co-financement de l'incubateur engagé « Le T », dispositif régional de détection, sélection et accompagnement de projets à impact ; soutien au développement de structures (membre au Dispositif Local d'Accompagnement /DLA 58), ...

LISTE DES PARTENAIRES

FABLABs, Ressourceries, Incubateur « Le T » et ses entrepreneurs engagés, France Active Bourgogne, Fédération Départementale des Foyers Ruraux 89, Fabrique Emploi et Territoires, Chambre Régionale de l'E.S.S., Région BFC, ...

Public

Toutes les structures demandeurs, porteurs de projets, partenaires

Adresse

Service Accompagnement
Numérique et missions ESS au
service Développement Rural et
Transition
Energétique
14 rue Jeanne d'Arc
58000 NEVERS
03 58 57 05 58

Contact

mediation.numerique@nievre.fr
nievre.fr
ess@nievre.fr

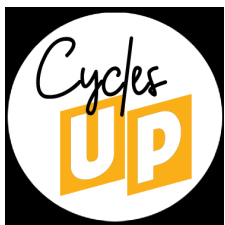
Web

<https://mediation-numerique.nievre.fr/>
<https://nievre.fr>

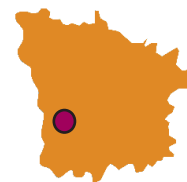
A QUOI SERVENT LES RECETTES ?

le budget des services du Conseil départemental sert pour l'accompagnement des porteurs de projets, appui, veille et mise en réseau, ...

« S.A.N. : un accompagnement aux outils et usages numériques sur mesure, un accès à des outils de pointes via le réseau des fablabs nivernais. Une mise en relation (conventions) entre les structures qui souhaitent se séparer de leur matériel informatique et celles qui proposent de les reconditionner. Un soutien financier. »



Cycles UP



**COLLECTER RECONDITIONNER RÉPARER FABRIQUER
COLLABORER SENSIBILISER TRANSMETTRE**

« Une belle animation organisée avec Loic pour un atelier révision ! Nos clients étaient ravis. Merci » - Keolis Nevers



Public

Particuliers, professionnels

Horaires

Du lundi au vendredi
Du Lundi au vendredi
de 10h00 à 18h30

Adresse

1 bis rue Hoche
58000 NEVERS
03 86 60 17 34

Contact

contact@cycles-up.fr

Web

www.cycles-up.fr

<https://www.facebook.com/cyclesup>

<https://www.instagram.com/cycles.up>

QUE FAITES VOUS ?

Au sein de notre atelier - showroom, Cycles Up nous proposons différents services autour du vélo : réparation, électrification, modernisation, transformation cargo, réparation batteries, ventes de vélos reconditionnés, diagnostic et reconditionnement de batteries, vente d'équipements et d'accessoires éco-conçus et fabriqués en France.

Nous proposons également des services, formations et animations autour du vélo, à destination des professionnels et de particuliers. Cycles Up propose également à la vente ses vélos uniques de sa marque CÔTE BLANCHE : des vélos et VAE « re-fabriqués » de manière artisanale et circulaire dans notre atelier à partir de cadres en acier collectés et reconditionnés.

A QUOI SERVENT LES RECETTES ?

Développement de notre activité (investissement dans des équipements, outillages, etc...)

LISTE DES PARTENAIRES

Déchèterie de Nevers Agglomération, Le 1 Bis Nevers, La Poste, EBE du Sud Nivernais, TANEQ, etc...

IMPACT

1 salarié
1 emploi créé
1000 kg de déchets évités

« Nous proposons la vente et la réparation de vélos et VAE ainsi qu'un certains nombres de services.
Réseau, partage d'idées et de bonnes pratiques dans le réemploi, dynamique collective. »



Panorama des acteurs du réemploi dans la Nièvre - 2025

COLLECTER RECONDITIONNER RÉPARER FABRIQUER DÉTOURNER COLLABORER SENSIBILISER S'ENTRAIDER TESTER APPRENDRE



« La nouvelle équipe de responsables est super sympa et sérieuse, travail bien fait, horaires respectés. Je recommande Ebe 58 à toute mes connaissances et partage sur Facebook avec plaisir ».

Public

Tout public

Horaires

Du lundi au vendredi
de 8h00 à 17h30
et le samedi de 9h00 à 17h00

Adresse

Bureau, recyclerie,
motoculture :
9 rue Auguste Lambiotte
58700 PRÉMERY
03 86 38 26 64

Contact

associationebe58@gmail.com

Web

<https://www.facebook.com/EBE.Premery58/>

QUE FAITES VOUS ?

L'EBE 58 est une association reconnue d'utilité publique créée dans le sillage de Territoire Zéro Chômeur qui s'est donné pour mission de lutter contre le chômage de longue durée, en proposant à tout habitant de sa commune, privé d'emploi depuis plus d'un an, de retrouver un travail par le biais d'un CDI à temps choisi. Et qui en même temps, par le réemploi et les articles de seconde main, aide la population locale à accéder à des biens de consommation courante à bas prix (articles ménagers, électro ménager, informatique, ameublement,...). Nos services s'étendent aussi bien à la conciergerie qu'à l'entretien d'espaces verts, bûcheronnage ou petite maçonnerie, dans une politique de non concurrence avec les entreprises locales.

A QUOI SERVENT LES RECETTES ?

Rémunération des salariés et fonctionnement de la structure.

LISTE DES PARTENAIRES

Déchetterie de la Communauté de communes des Bertranges, Decathlon, Losange, CESAR58, Ecologic, Regain Ecoplast, SIEEN, Ecomaison, Charlois, le Conseil départemental de la Nièvre, les diverses mairies du projet, et bien d'autres partenaires publics et privés.

IMPACT

105 emplois créés

« **L'EBE58 est une association pluridisciplinaire avec différents secteurs comme : donation, recyclerie, ressourcerie, bucheronnage, motoculture, maraichage, atelier numérique et divers ateliers autour du réemploi informatique, électroménager, vélo et mobilier.** »



COLLECTER RECONDITIONNER RÉPARER S'ENTRAIDER

*« Boutique propre, bien rangée, bon accueil,
des nouveautés quotidiennes ».*



QUE FAITES VOUS ?

La Luzy'clerie récupère, rénove et répare. Elle vend des meubles, de la vaisselle, de la décoration de la maison.

Nous récupérons meubles, vaisselle et décoration, vélos, jouets
Nous possédons un atelier aérogommage à l'EBE.

A QUOI SERVENT LES RECETTES ?

Investir dans du matériel nécessaire à la réparation et rénovation

LISTE DES PARTENAIRES

ARAR et La Communauté de Communes Bazois Loire Morvan
(espace de réemploi à la déchèterie)

Public

Particuliers et professionnels

Horaires

du mardi, jeudi, vendredi,
samedi
8h30-12h30/13h30-18h
le mercredi
8h30-12h30/13h30-16h

Adresse

12 rue de Palluau
58170 LUZY
03 86 30 08 84

Contact

ressourcerie@ebe-paysluzy-cois.fr

Web

<https://www.ebe-paysluzy-cois.fr> <https://www.facebook.com/ebepaysluzycois/>

IMPACT

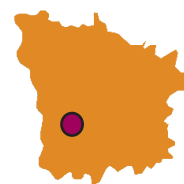
2 bénévoles
36 emplois
3 emplois créés
200 kg de déchets évités

« **Vieux vélos, carcasses et pièces détachées de vélos**
Mobilier d'ameublement : armoire, buffet, canapé, table, bureau, literie, chaise, table basse, guéridon, étagère, mobilier de jardin ;
Outillage d'entretien d'espaces verts : taille-haie, débroussailleuse, tondeuse, élagueuse.





Matériauthèque 58



COLLECTER DETOURNER COLLABORER

« Bonne initiative ! ».



QUE FAITES VOUS ?

Son principe est de donner une seconde vie à des matériaux de construction qui étaient destinés à être jetés : fenêtre, bois, porte, carrelage, mosaïque, plâtre, isolation, zinguerie, parquet, réseau d'eau, plan de travail, quincaillerie, peinture. Je récupère en don ou en dépôt vente.

A QUOI SERVENT LES RECETTES ?

Investir dans du matériel nécessaire à la réparation et rénovation

LISTE DES PARTENAIRES

Structures privées et particuliers.

Public

Principalement les particuliers

Horaires

Lundi et mercredi, 14h30/19h30 et le samedi, 9h/14h30

Adresse

61 route de Foncelin
58640 VARENNES-VAUZELLES
06 68 66 11 89

Contact

materiauthèque58@gmail.com

Web

<https://www.facebook.com/p/Mat%C3%A9riauth%C3%A8que58-61555859166969/>

IMPACT

A peu près 10 tonnes de matériaux de déchets évités

COLLECTER COLLABORER SENSIBILISER TRANSMETTRE



« Animateur accueillant et atelier très intéressant ».

Public

A tous les habitants d'une des communes de l'agglomération de Nevers

Horaires

du lundi au jeudi,
de 8h30 à 12h00
et de 13h30 à 18h00
le vendredi jusqu'à 17h00

Adresse

124 route de Marzy
CS90041
58027 NEVERS Cedex
03 86 61 81 60

Contact

contact@agblo-nevers.fr

Web

www.agblo-nevers.fr

<https://www.facebook.com/NeversAgglomeration>

QUE FAITES VOUS ?

Nevers AGGLOMÉRATION a en charge la collecte et le traitement des déchets ménagers et assimilés (DMA). Elle s'est engagée à réduire de 15 % la quantité de déchets produits sur son territoire à l'horizon 2026. En ce sens, la collectivité agit en faveur de l'économie circulaire et déploie de nombreuses actions autour du compostage, du gaspillage alimentaire, de la consommation responsable ou bien encore de la 2^{ème} vie des objets. Aussi, organiser des événements ponctuels autour du réemploi, ou soutenir et promouvoir les acteurs et dispositifs du réemploi et de la réparation font partie de ses objectifs.

A QUOI SERVENT LES RECETTES ?

Proposer un service public de qualité.

LISTE DES PARTENAIRES

Tous les acteurs.

IMPACT

250 emplois créés



Nevers AGGLOMÉRATION propose des animations et organise des événements ou sensibilisation autour du tri, de la réduction des déchets et de l'économie circulaire.

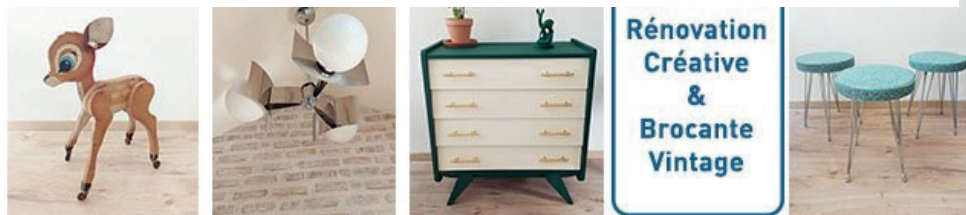
Nous organisons par exemple des gratifieria (marchés temporaires gratuits) sur le territoire ou vous pouvez venir donner et/ou prendre des objets gratuitement.



RECONDITIONNER RÉPARER DÉTOURNER



« J'ai bien réceptionné la commode commandée auprès de Nathalie, tout s'est bien passé et nous sommes très contents ».



QUE FAITES VOUS ?

Fan de brocantes, à la recherche d'authenticité, de caractère et d'originalité, je déniché pour vous des meubles et objets du passés. Afin de perpétuer l'avenir de ces objets, je prends soin de les nettoyer et/ou d'effectuer les petites réparations nécessaires pour qu'ils puissent prendre directement place chez vous.

L'autre partie importante de mon métier est la rénovation de meubles. En effet, le mobilier ancien est souvent de bonne facture mais il nécessite parfois de lui redonner une seconde vie !

Cette activité entre dans le cadre d'une volonté d'offrir une nouvelle chance à ces meubles destinés à l'abandon. C'est donc dans une optique économique mais aussi artistique que je travaille sans compter afin de leur donner la possibilité de trouver un nouveau foyer.

A QUOI SERVENT LES RECETTES ?

Les recettes servent essentiellement à faire perdurer mon activité.

« Je rénove du mobilier ancien, que je chine afin de leur donner une nouvelle vie ou que l'on me confie pour qu'il puisse s'accorder à votre décoration. »

Public

A tout public

Horaires

Sur rendez-vous

Adresse

1 bis rue Hoche
58000 NEVERS
03 86 60 17 34

Contact

novodeco58@gmail.com

Web

<https://www.instagram.com/ateliernovodeco/>

<https://www.facebook.com/novodecoatelier>

LISTE DES PARTENAIRES

Je trouve ma « matière première » dans les recycleries, Emmaüs ou chez les particuliers.



SENSIBILISER TRANSMETTRE



Public

Artisans et entreprises du bâtiment

Horaires

du lundi au jeudi,
de 8h30 à 12h00
et de 13h30 à 18h00
le vendredi jusqu'à 17h00

Adresse

Maison des énergies
50 rue Paul Vinot
70400 HÉRICOURT
03 84 22 95 25

Contact

[frederic.moube@
pole-energie-bfc.fr](mailto:frederic.moube@pole-energie-bfc.fr)

Web

[https://www.pole-energie-bfc.
fr/](https://www.pole-energie-bfc.fr/)

QUE FAITES VOUS ?

Centre de ressources régionales du bâtiment durable.
Mobiliser les professionnels et acteurs du bâtiment sur toutes les questions en lien avec la transition énergétique et écologique
Les accompagner dans l'évolution de leurs pratiques professionnelles et dans l'acquisition de nouvelles compétences.

Un chargé de mission dédié :

- Animation régionale sur la thématique du réemploi.
- Animation du réseau régional des matériaux de BFC.
- Animation régionale de la communauté du réemploi des matériaux de construction.

LISTE DES PARTENAIRES

Acteurs de la maîtrise d'œuvre et de l'accompagnement technique : architectes, bureaux d'études, diagnostiqueurs, économistes, bureaux de contrôle, conseillers... Acteurs de la maîtrise d'ouvrage publique et privée : collectivités, bailleurs sociaux, syndicats de copropriétés, promoteurs, établissements de santé et médico-sociaux... Acteurs de la formation professionnelle et de l'emploi

COLLABORER SENSIBILISER S'ENTRAIDER TRANSMETTRE



Public

Les acteurs locaux qui s'intéressent ou proposent des activités liés au réemploi

Horaires

Du lundi au vendredi
8h30 - 17h00
(mais pas d'accueil de public)

Adresse

7 Place du Général Pittié
58000 NEVERS
06 52 61 13 13

Contact

secretariat@ecrin-nevers-val-de-loire.fr

Web

<https://www.ecrin-nevers-val-de-loire.fr/>

QUE FAITES VOUS ?

Le pôle territorial de coopération économique ECRIN fédère les acteurs locaux autour d'une vision partagée : faire de l'économie circulaire une réalité à Nevers !

A QUOI SERVENT LES RECETTES ?

A l'animation du collectif et au soutien des projets de réemploi.

LISTE DES PARTENAIRES

Les acteurs de l'ESS, les collectivités et les entreprises locales.

IMPACT

1 emploi créé
Quelques milliers de déchets évités (matériel informatique, siège et textile)

« Le collectif œuvre à structurer une véritable démarche d'écologie industrielle et territoriale (EIT) sur Nevers val de Loire. À travers cette approche, il s'agit de créer des synergies concrètes entre acteurs économiques, ESS et institutionnels afin d'optimiser l'utilisation des ressources locales (matières, énergies, compétences, équipements...). »

**COLLECTER RECONDITIONNER RÉPARER DÉTOURNER SENSIBILISER
TRANSMETTRE APPRENDRE**



« Quel bonheur de pouvoir donner une seconde vie au meuble de ma grand mère grâce au relooking ».

Public

Particuliers, professionnels

Horaires

Sur rendez-vous

Adresse

37 rue de Livry
58240 SAINT-PIERRE-LE-MOÛTIER
06 62 66 20 99

Contact

recup.creations@yahoo.com

Web

<https://www.recupcreations.fr/>

<https://www.instagram.com/recup.creations/>

<https://www.facebook.com/recup.creations/>

QUE FAITES VOUS ?

Je donne une nouvelle vie aux meubles usés, abîmés ou démodés grâce au relooking, à la rénovation et à la transformation créative. L'objectif est de prolonger la durée de vie des objets plutôt que de les jeter, en proposant des solutions personnalisées et esthétiques adaptées aux envies de chacun.

« Offrons ensemble une seconde vie aux meubles : chaque pièce rénovée est un déchet évité et une histoire qui continue. »

A QUOI SERVENT LES RECETTES ?

Les recettes permettent de financer les matériaux, outils et tissus nécessaires à la rénovation, mais aussi de proposer un service accessible et de qualité. Elles soutiennent également l'organisation de cours de relooking pour sensibiliser le public à la réutilisation et au « faire soi-même ».

LISTE DES PARTENAIRES

Ressourceries et recycleries locales, Artisans locaux, Associations de réemploi et de l'économie circulaire, Brocanteurs et collecteurs d'objets, Collectivités et acteurs institutionnels engagés dans la réduction des déchets.

IMPACT

Plusieurs tonnes de déchets évités chaque année en donnant une seconde vie aux meubles. Contribution à la réduction de la consommation de ressources neuves (bois, tissus, matériaux). Transmission de savoir-faire artisanaux et sensibilisation du public à l'économie circulaire. Restaurer les meubles de famille pour préserver leur valeur sentimentale.



Meuble usé, abîmé, démodé... Envie d'un meuble personnalisé ? Ne jetez plus, pensez à la rénovation. Je vous propose plusieurs solutions pour rénover vos meubles :

- **RENOVATION DE VOS MEUBLES** - Apportez moi votre meuble usé ou démodé, je le relooke selon vos envies.
- **CHANGEMENT DU TISSU DE VOS FAUTEUILS** - Du tissu à la couleur du bois, nous choisissons ensemble le nouveau look de votre fauteuil.
- **CRÉATIONS UNIQUES** - Je vous propose également des créations uniques avec de jolies pièces chinées en brocante.
- **ATELIERS DE RENOVATION** - Vous bricolez ? Vous avez envie d'apprendre ? Venez avec votre meuble ou votre fauteuil pour passer un moment à l'atelier avec moi.



**COLLECTER COLLABORER RÉPARER DÉTOURNER SENSIBILISER
S'ENTRAIDER S'AMUSER TRANSMETTRE APPRENDRE**

*« Grande accessibilité.
Personnel très accueillant,
équipe très agréable
et prix raisonnables ».*



Public

Tout public

Horaires

Les mercredis
de 14h00 à 17h00

Les samedi de 9h30 à 12h30
et de 14h00 à 17h00

Adresse

67, route de Cosne
58310 SAINT-AMAND-EN-
PUISAYE
03 86 26 96 02

Contact

larecyclerie58310@laposte.net

Web

<https://www.facebook.com/recycleriepuisaye>

QUE FAITES VOUS ?

Nous vendons les objets apportés par les personnes qui souhaitent nous soutenir, réduire les déchets ou se débarrasser de choses dont ils n'ont plus l'usage. Nous valorisons certains de ces objets (meubles ou luminaires) et réparons les vélos principalement. L'électro-ménager fait l'objet de tests et de petite remise en état. Nous créons de l'emploi et favorisons le lien social notamment.

A QUOI SERVENT LES RECETTES ?

Créer de l'emploi, à assumer nos charges, à acheter du matériel quand cela est nécessaire.

IMPACT

8 emplois créés

15 bénévoles

1 500 kg de déchets évités.

« Nous proposons tous les objets usuels, mobilier, déco, vélos, luminaires, livres, CD, DVD, HiFi, informatique.

Tout ce qui est fonctionnel après les avoir récupérés, triés et parfois remis en état. »

**COLLECTER RÉPARER COLLABORER DÉTOURNER SENSIBILISER
S'ENTRAIDER TESTER APPRENDRE**



Public

Tout public

Horaires

Mardi de 9h00 à 12h00
Mercredi de 9h00 à 12h00
et de 13h30 à 17h00
Vendredi de 9h00 à 12h00
Samedi de 9h00 à 12h00

Adresse

14 rue de Précy
58800 CORBIGNY
09 63 55 39 80

Contact

ressourcerieapias@laposte.net

Web

https://www.facebook.com/RessourcerieLaFabricoleAPIAS/?locale=fr_FR

QUE FAITES VOUS ?

Une activité de ressourcerie qui repose sur un chantier d'insertion et un réseau de bénévoles.
Priorité au brassage social et aux rencontres

A QUOI SERVENT LES RECETTES ?

Les recettes sont destinées à payer les dépenses de fonctionnement et les travaux de rénovation du site.

LISTE DES PARTENAIRES

Communauté de communes, SIEEEN, CD 58, Région BFC, ADEME, ARAR, Pôle ressource insertion par l'Activité Economique BFC

IMPACT

10 emplois créés
2 bénévoles
5 000 kg de déchets évités

« Nous récupérons du mobilier, des objets de décoration, de la vaisselle, des livres, du matériel de bricolage, des jouets. Nous proposons également un service de débarras et vide maison sur le territoire de la Communauté de communes Tannay, Brinon, Corbigny. »

COLLABORER SENSIBILISER S'ENTRAIDER



QUE FAITES VOUS ?

Le SIEEN mutualise avec les intercommunalités rurales de la Nièvre pour assurer la valorisation des emballages et du papier via les filières de recyclage. Elle a créé une plateforme de compostage à Rouy et une centre de tri mutualisé dans le Cher.

Le site de Rouy accueille également un centre de tri capable de pré-trier les emballages et le papier.

Le SIEEN collecte les livres mis au rebus par les recycleries/ressourceries pour les trier et les recycler.

L'ensemble des événements organisés par le SIEEN sont éco-responsables : vaisselle lavable, produits locaux, récup des supports de communication, soutien au covoiturage.

A QUOI SERVENT LES RECETTES ?

Chaque collectivité partageant la compétence déchets ménagers avec le SIEEN lui reverse un montant par habitant. Le budget sert au transport, à la valorisation des déchets et au développement de l'économie circulaire.

LISTE DES PARTENAIRES

Toutes les intercommunalités de la Nièvre ayant la compétence collecte et traitement des déchets, CMA, CCI, Filières de recyclage, mairie de Rouy, EBE, ADEME, Région Bourgogne Franche-Comté.

Public

Aux Intercommunalités et à l'ensemble des partenaires du secteur

Horaires

du lundi au vendredi
de 8h30 à 12h00 et de
13h30 à 17h00

Adresse

Siège social
7 place de la République
58000 NEVERS
03 86 59 76 90

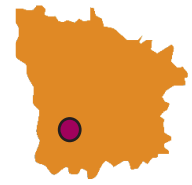
Contact

contact@sieeen.fr

Web

www.sieeen.fr

« **Compost pour les professionnels et particuliers lors des dons en déchetteries. Récupération des déchets via des quais de transfert pour les regrouper, les trier et les valoriser. Récupération des biodéchets, des emballages et des livres mis au rebus pour les valoriser.** »



**COLLECTER RECONDITIONNER RÉPARER COLLABORER
S'ENTRAIDER TESTER APPRENDRE**



Public

Tous publics, dont les personnes défavorisées

Horaires

de 9h00 à 17h00
Plus le samedi

Adresse

7 bis boulevard
de la République
58000 NEVERS
03 86 61 39 19

Contact

contact@station-ess.fr

Web

www.station-ess.fr

<https://www.facebook.com/StationESS/>

QUE FAITES VOUS ?

Dans le cadre du réemploi d'ordinateurs, nous sommes très actif grâce à nos compétences techniques en Numérique (Conseiller Numérique).

Nous l'avons aussi fait dans le cadre de la mobilité avec le concept MOBILICO (Collaboration avec l'ASEM). En mettant en place un parc de véhicules en location à prix réduit.

Par ailleurs, nous avons d'autres ressources techniques qui peuvent former, appuyer des prestations de recyclerie et de réemploi.

Nous avons mis en place une solution durable qui permet de réduire la production de déchets électroniques et de favoriser l'inclusion numérique.

Après nos premières ventes de PC, nous continuons à rechercher des lieux ressources, et de développer le potentiel de vente à prix réduit (ESS-ESUS).

A QUOI SERVENT LES RECETTES ?

A la contribution du salaire des personnes en place.

LISTE DES PARTENAIRES

Agglomération de Nevers - Ville de Nevers - CCI - ASEM

IMPACT

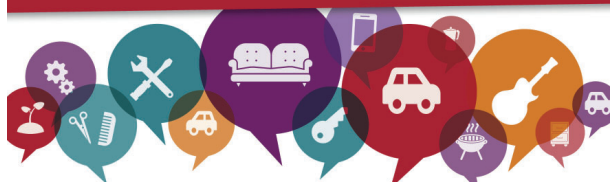
1 emploi créé
2 bénévoles
100 kg de déchets évités.

« **Nous souhaitons être un acteur majeur pour l'impact environnemental du numérique.** »

COLLABORER S'ENTRAIDER

tootOtoor
L'APPLI ECOSOLIDAIRE

pour mieux vivre ensemble en local



« Très chouette outil pour promouvoir le partage entre habitants autour de vous. C'est un vrai plus pour le lien social et pour l'environnement - Georges ».

Public

Toute personne possédant un smartphone (et bientôt un ordinateur aussi)

Horaires

9h - 12h / 14h - 17h

Adresse

2 Impasse du Puits
58420 TACONNAY
06 83 13 37 29

Contact

contact@toototoor.org

Web

<https://toototoor.org> - <https://www.facebook.com/tootOtoorOfficiel>
<https://www.instagram.com/toototoor>
<https://www.linkedin.com/company/toototoor/>

QUE FAITES VOUS ?

tootOtoor est une application écosolidaire gratuite et sans échange d'argent qui permet dans un rayon max de 30 km autour de soi de :

- covoiturer solidaire
- donner / prêter / échanger des objets, outils, mobilier, vêtements, fruits & légumes...
- développer les circuits courts

Nous mettons les gens en contact pour éviter de jeter des objets en déchetterie ou d'acheter des objets pour une utilisation occasionnelle.

Mais aussi pour du covoiturage.

A QUOI SERVENT LES RECETTES ?

C'est une appli gratuite et sans échange d'argent

LISTE DES PARTENAIRES

Associations, centres sociaux, communautés de communes, pays nivernais morvan, département de la Nièvre

IMPACT

200 bénévoles
1 emploi créé
Plus de 6000 annonces de déposées pour du don / prêt / échange d'objets

« Nous souhaitons être un acteur majeur pour l'impact environnemental du numérique. »



Qu'est-ce que le collectif CESAR58 vous a permis de développer ?

Quelques mots sur le réseau CESAR de la part des membres du collectif.

SYNERGIES ET INNOVATION

Le collectif permet de connaître les structures du département, de créer des synergies avec les artisans pour développer le réemploi, le développement des entreprises via l'innovation de Fab'lab, promouvoir les Répar'Acteurs lors d'évènements.

FORCE DYNAMIQUE ET MISE EN LUMIÈRE

Un réseau d'acteurs, une dynamique de groupe et une force pour agir et mettre en lumière l'importance et les possibilités pour la 2^{ème} vie des objets.

RÉSEAU D'ÉCONOMIE CIRCULAIRE, COLLABORATIONS POTENTIELLES...

CRÉATIONS ARTISTIQUES ET ACTIONS COLLECTIVES

Depuis 40 ans, je m'intéresse au réemploi et au détournement des objets. Le collectif CESAR58 m'a permis de mettre en lumière, mon travail de créateur, de démontrer aussi, que l'on peut utiliser des matériaux de récupération pour la réalisation de créations artistiques et originales.

Ce collectif me permet de rester en contact avec tous les acteurs du re-emploi, échanger et participer, avec eux, à des projets collectifs vers le zéro déchet, ou d'autres actions d'informations et de sensibilisations.

RÉEMPLOI

Cela a permis le réemploi du matériel électronique.

DES LIENS, DES ÉCHANGES, DU CONSEIL, DU SOUTIEN

BELLES RENCONTRES

Cela a permis de belles rencontres entre personnes œuvrant pour le réemploi.

UN RÉSEAU DE CONTACTS ACTION COLLECTIVES ET MUTUALISATION



LA PARTICIPATION

DES RENCONTRES

Avant tout des rencontres, des approches diverses et des renseignements utiles à la création de notre structure.

MUTUALISATION

Le collectif a permis une amélioration et une structuration de notre réseau. Ce qui a permis à certaines initiatives de voir le jour comme la mutualisation des apports pour le recyclage des livres. Nous travaillons aujourd'hui en étroite collaboration avec beaucoup de ces acteurs.

UN RÉSEAU LOCAL

Un réseau local de partenaires œuvrant sur la même activité (les bonnes idées, les conseils, les actions collectives).

MAILLAGE TERRITORIAL

Un accès à un maillage territorial et un partage de compétences, l'accès à un réseau très actif.

Partager avec les acteurs et partenaires une dynamique de coopération et d'animation sur le réemploi.

INTERCONNAISSANCE ET COOPÉRATION

Interconnaissance et coopération avec les acteurs du réemploi de l'ensemble de la Nièvre.

La connaissance des acteurs du réemploi de la Nièvre

Réseau, partage d'idées et de bonnes pratiques dans le réemploi, dynamique collective

Ce collectif nous permet de partager nos expériences et peut nous inspirer dans nos actions de la communication

De la visibilité sur le territoire et auprès des autres acteurs du réemploi.

Un réseau d'acteurs engagés avec des actions collectives et de la mutualisation. Cela a permis la création d'une filière de valorisation des livres pour les recycleries.





Date de la publication : novembre 2025
Coordination : Maylis ARNOULD - SIEEN
Mise en forme : Bénédicte MARTIN - SIEEN
Crédits photographiques : Réseau César 58 - SIEEN