



GAZ

SYNTHÈSE DE CONTRÔLE 2024

SERVICE PUBLIC DE **DISTRIBUTION**
DE GAZ DANS LA NIÈVRE



2024

• Synthèse de contrôle

SERVICE PUBLIC DE **DISTRIBUTION** **DE GAZ** DANS LA **NIÈVRE**

Il est important de savoir que toutes les communes du département de la Nièvre sont propriétaires des réseaux de distribution électrique et gazier.

Le SIEEEN est l'autorité organisatrice des distributions publiques d'électricité et de gaz. Il contrôle la bonne application des cahiers des charges définis avec les concessionnaires, non seulement pour répondre aux obligations légales, mais aussi pour apporter une amélioration constante au service public.

Le contrôle porte notamment sur la qualité et la sécurité de fourniture de l'électricité et du gaz, les services aux usagers, l'entretien du réseau et des ouvrages électrique ou gazier.

Afin de garantir une qualité de service aux usagers, il est important que les communes signalent tous dysfonctionnements constatés sur leur territoire.

Qu'est-ce qu'un contrat de concession

Un contrat de concession est un contrat administratif qui permet à une personne publique de confier à une autre personne publique ou privée la gestion de travaux ou d'un service pour une durée limitée.

Le SIEEEN fédère les communes qui lui ont confié, la compétence d'organisation de la distribution publique gazière, dont l'exploitation a été confiée à GRDF.

Vous avez une réclamation ? Déclarez en ligne toutes difficultés dans vos relations avec ENEDIS et GRDF.

www.sieeen.fr/reclamation



Syndicat Intercommunal d'Énergies, d'Équipement et d'Environnement de la Nièvre

7, place de la République - 58000 Nevers
Tél. **03 86 59 76 90** - www.sieeen.fr - contact@sieeen.fr

Vos interlocuteurs :

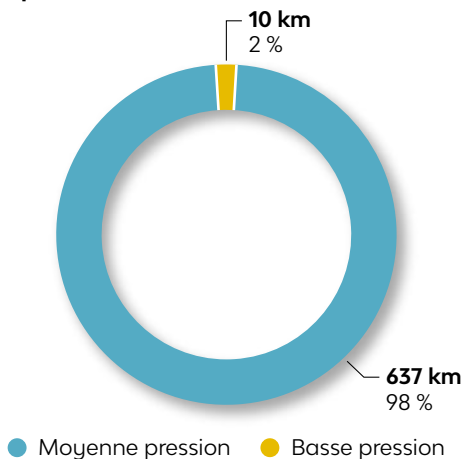
- **Thierry Maquet**, Responsable du contrôle des concessions, SIEEEN
- **Guy Grafeuille**, Vice-Président délégué au contrôle des concessions

Pour nous contacter : controle.concession@sieeen.fr

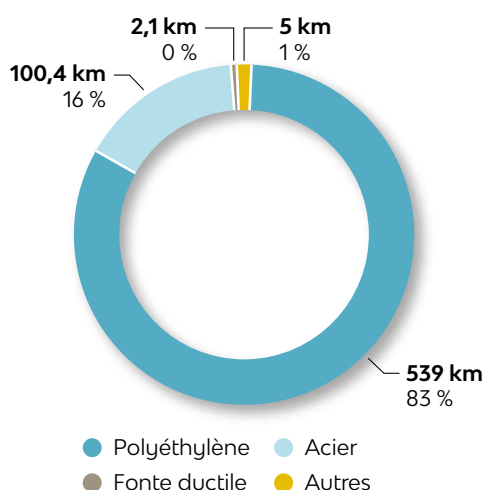
LE PATRIMOINE



› Répartition en km des canalisations par pression, en 2024



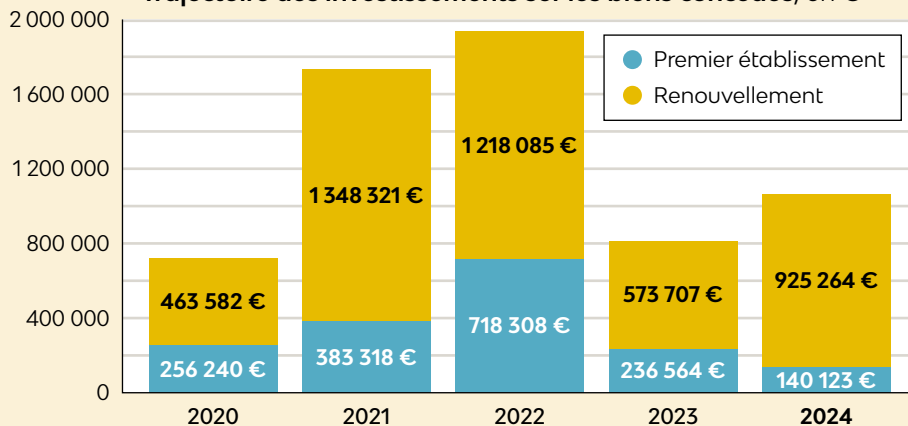
› Répartition en km des canalisations par matière, en 2024



LES TRAVAUX

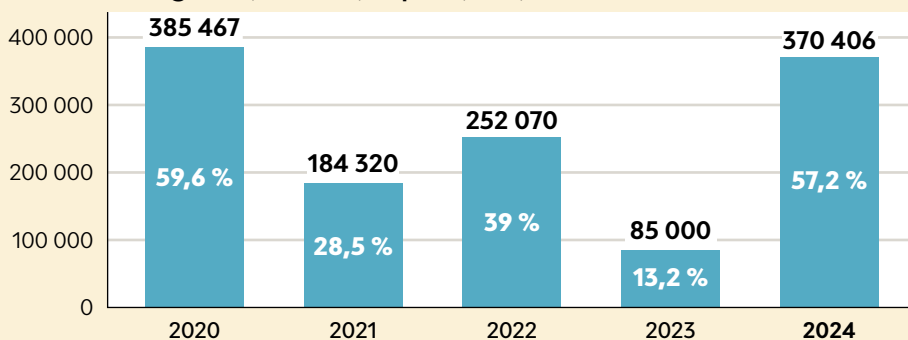
Ouvrages en 2024	Quantité mise en service	Quantité mise hors service
Branchements collectifs	8	19
Branchements individuels	22	26
Conduites de distribution	22	58
Conduites d'Immeubles (CI)	22	31
Conduites Montantes (CM)	18	31
Dispositif de protection des branchements	2	3
Postes de détente réseau	0	2

› Trajectoire des investissements sur les biens concédés, en €



LA SÉCURITÉ ET LA MAINTENANCE

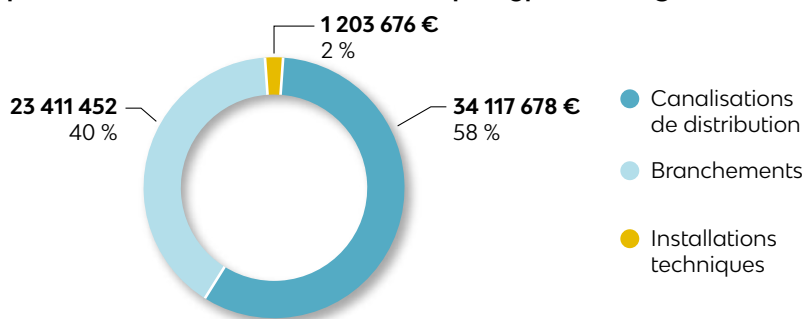
› Longueur (en mètre) et part (en %) du réseau surveillé



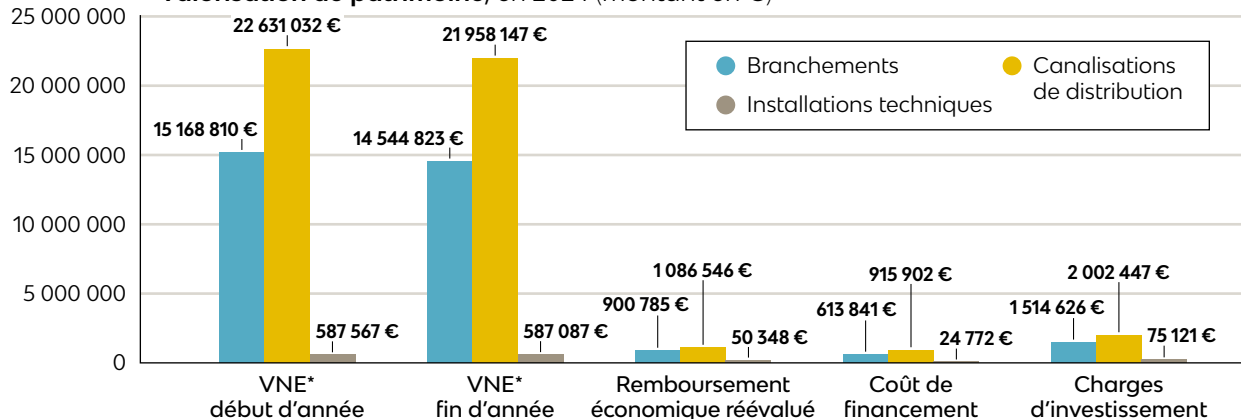
	Incidents en concession		Siège des incidents					Cause des incidents				
	Usagers concernés	Nombre d'incidents	Réseau	Branchement individuel ou collectif	CI, CM et branchement particulier	Poste de détente et protection cathodique	Autres sièges	Usure ou rupture de pièces	Défaut de mise en œuvre ou mauvaise manœuvre	Dommage ou action effectuée par un tiers	Dommage de travaux tiers	Autres
2021	687	283	4	209	38	0	32	151	29	23	5	65
2022	1 662	439	12	203	63	0	27	164	32	11	14	164
2023	428	296	12	136	25	2	15	86	41	17	2	150
2024	779	294	10	128	28	25	19	95	37	20	8	134

LES FINANCES

› Répartition des financements de GRDF par type d'ouvrage, en 2024



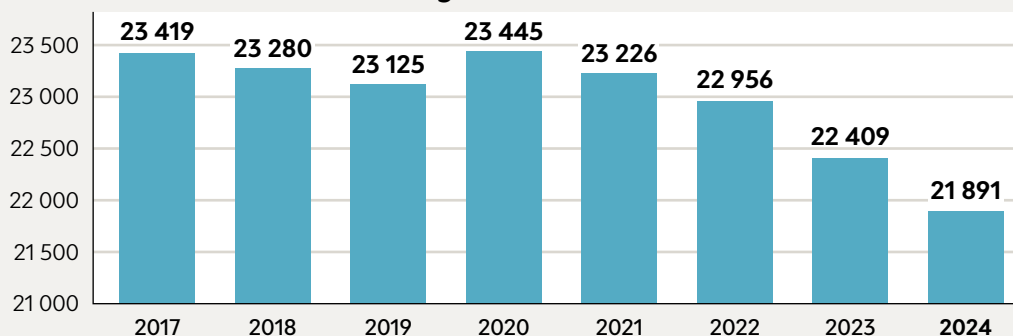
› Valorisation du patrimoine, en 2024 (montant en €)



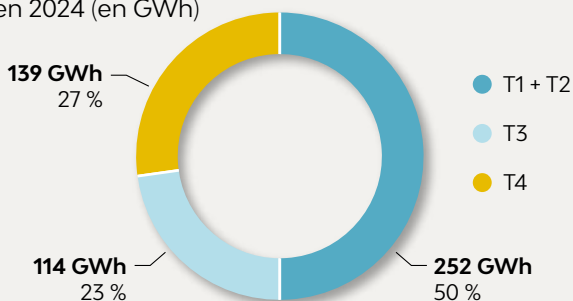
* Valeur Nette Évaluée

LA CLIENTÈLE

› Évolution du nombre d'utilisateurs



› Répartition des quantités acheminées par tarif, en 2024 (en GWh)

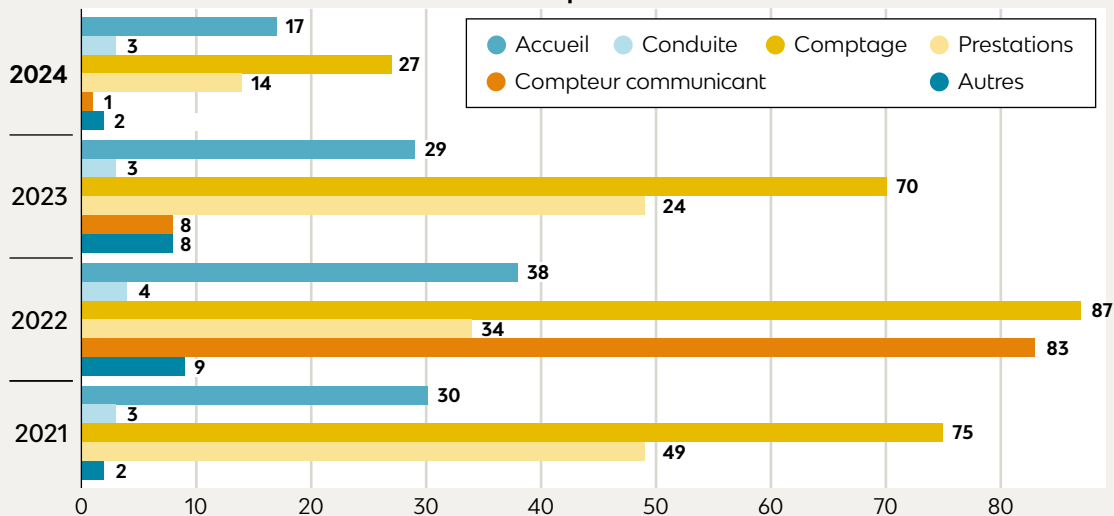


Option tarifaire	Plage de consommation par an
T1	< 6 MWh
T2	6 < x < 300 MWh
T3	300 < x < 5 000 MWh
T4	> 5 000 MWh

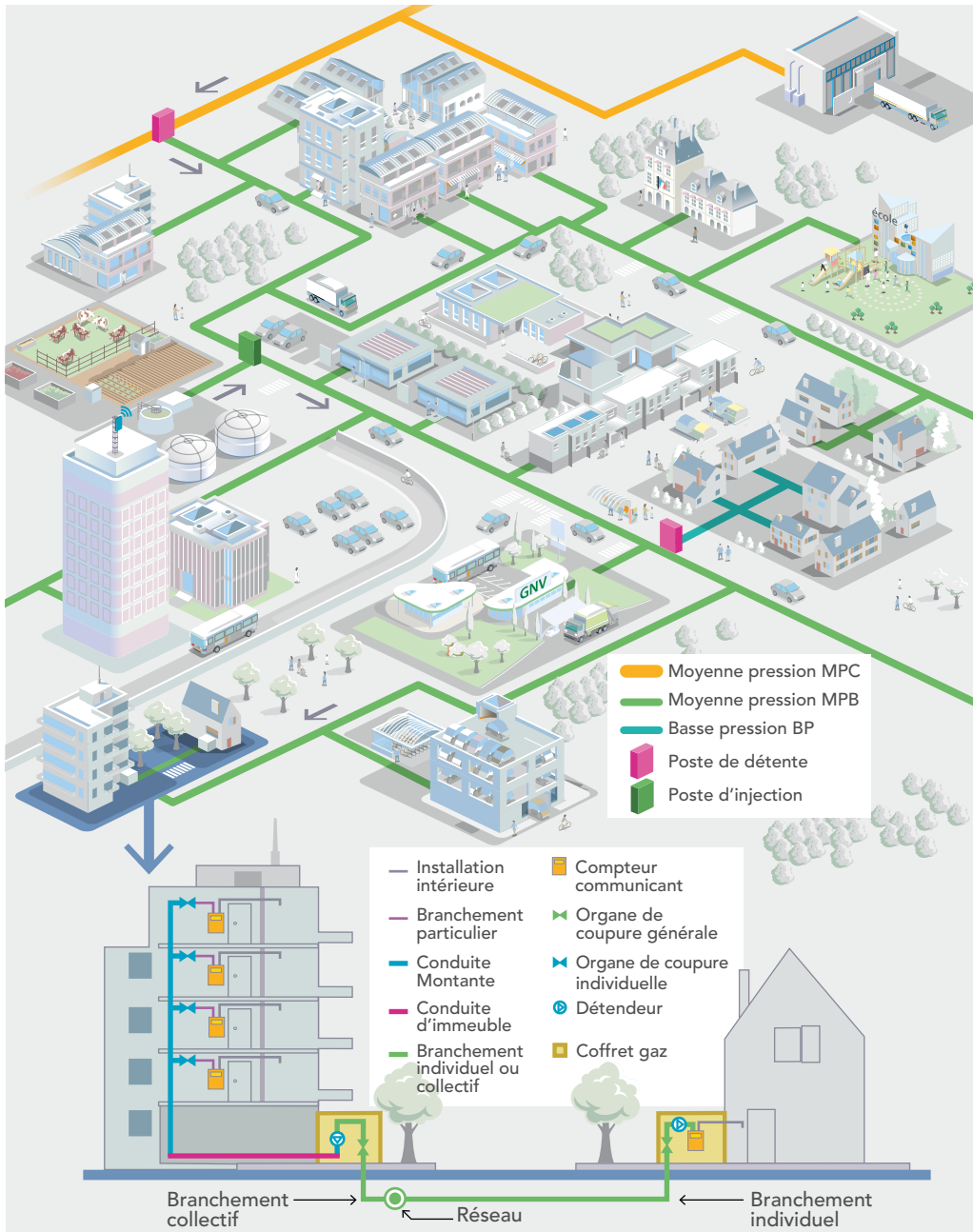
Principales demandes de prestations réalisées

	2021	2022	2023	2024
Mise en service	3 140	3 314	3 048	2 665
Mise hors service	2 216	2 602	2 347	2 177
Intervention pour impayés	216	203	154	250
Changement de fournisseur	2 085	1 665	1 221	1 341
Demande d'intervention urgente ou express par rapport au délai standard	174	145	118	99
Déplacement vain	55	54	88	85
1 ^{ère} mise en service	96	53	35	16

› Évolution du nombre de réclamations par motif



Ouvrages relatifs à la distribution publique du gaz



Source : Compte rendu d'activité de concession, 2022 - GRDF



Pour nous contacter
contrôle.concession@sieeen.fr
 La synthèse est téléchargeable sur www.sieeen.fr
 rubrique médias

Directeur de la publication : Guy Hourcabié
 Coordination : Bénédicte Martin et Thierry Maquet
 Mise en page : Renaud Scapin
 Crédits photos : SIEEEN
 Date de sortie : septembre 2025