

CartoQuartiers



DES DONNEES PARTAGEES

CartoQuartiers donne accès à une cinquantaine de jeux de données répartis en 12 thématiques. L'objectif de CartoQuartiers est de maintenir des données de **qualité** et de les **partager**.

Une démarche open data

Les **données** de CartoQuartiers sont publiées sous Licence Ouverte. Cette licence donne le droit à toute personne, physique ou morale, d'utiliser les données gratuitement y compris pour un usage commercial.

La Licence Ouverte, rédigée par la mission Etalab du gouvernement français, est compatible avec les licences open data utilisées à l'étranger, notamment les standards internationaux ODC-BY et CC-BY 2.0.

Les **photographies** sont publiées sous la licence *Creative Commons* CC BY-NC-SA 3.0 FR : elles peuvent être utilisées pour un usage non commercial à condition de mentionner leur auteur ou autrice (lorsque celui ou celle-ci est indiqué) et de partager toute modification.

Plus d'informations sur les licences

Licence Ouverte : <https://www.etalab.gouv.fr/licence-ouverte-open-licence>

Licences Creative Commons : <https://creativecommons.fr/>

Trophée Opendata 2017

Le **Prix du Jury** a été décerné à Nantes Métropole pour le projet CartoQuartiers lors des Trophées Opendata en 2017, co-organisés par l'association Opendata France et la Gazette des communes.

Accéder aux données

Les données peuvent être téléchargées directement depuis le site <https://cartoquartiers.fr>. Les données sont au format CSV, les coordonnées géographiques (colonnes X et Y) sont exprimées dans le système de référence RGF93.

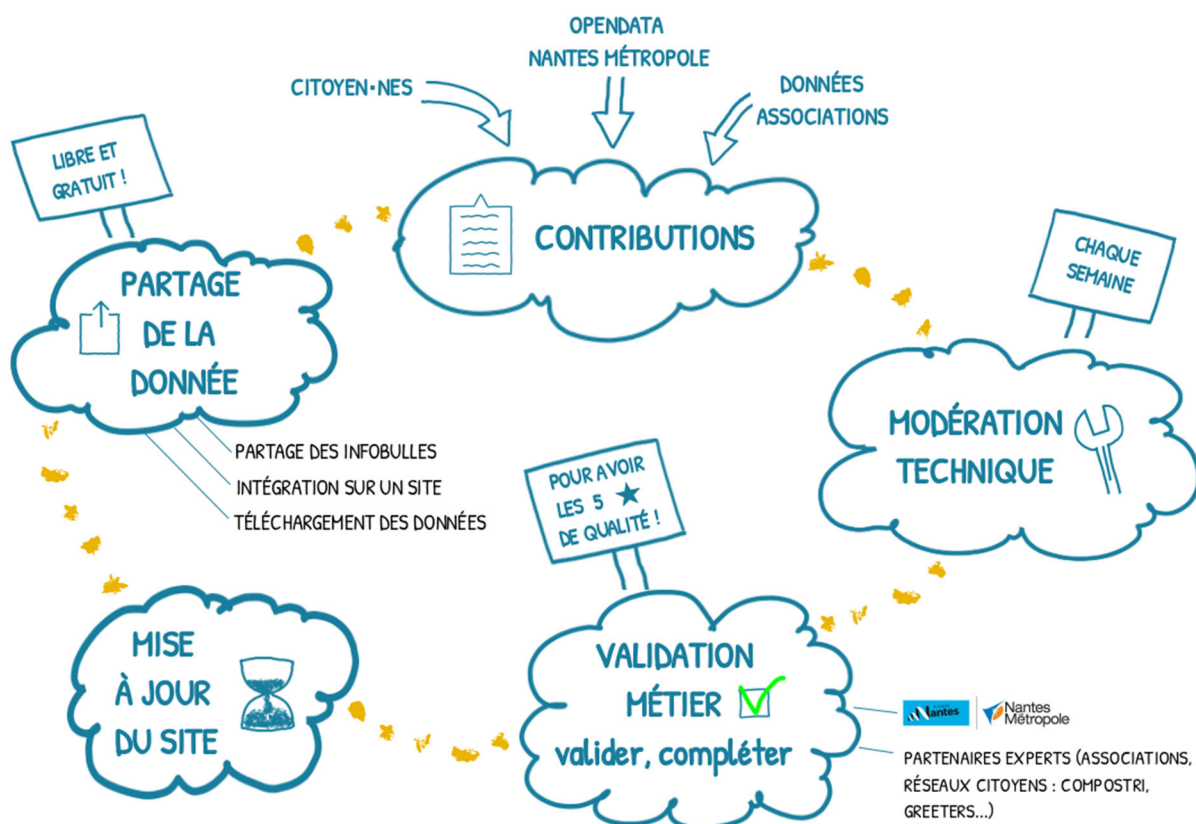
A propos



Provenance des données

Les données disponibles sur CartoQuartiers proviennent de plusieurs sources, du portail open data de Nantes Métropole aux citoyens et bénévoles en passant par les services des collectivités et les associations partenaires. L'origine des données est précisée dans le panneau d'information accessible pour chaque thématique.

Certification des données



Chaque contribution est modérée par les services de Nantes Métropole et/ou le partenaire responsable d'un jeu de données. La qualité de chaque donnée est précisée par une à cinq étoiles.

- ★☆☆☆☆ : informations complétées à 25%
- ★★☆☆☆ : informations complétées de 25% à 50%
- ★★★☆☆ : informations complétées à plus de 50%
- ★★★★☆ : informations attestées par un partenaire
- ★★★★★ : informations modérées par le service public

