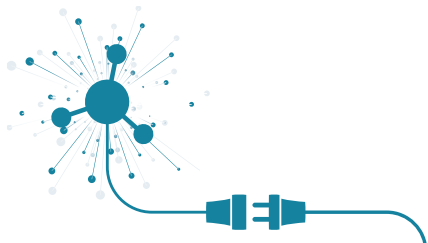


BUDGET PRINCIPAL ÉNERGIES 2021

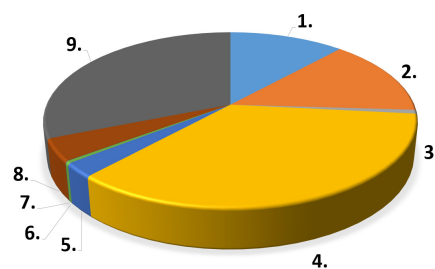




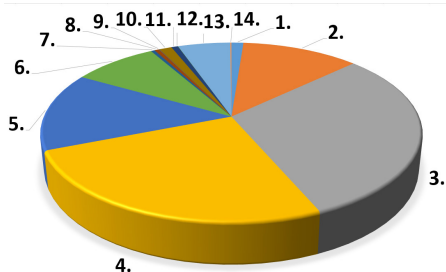
Fonctionnement

DEPENSES DE FONCTIONNEMENT	€	%
1. Charges générales	1 656 512 €	11,76 %
2. Achat d'énergie pour l'éclairage public	2 000 000 €	14,19 %
3. Fournitures de voiries pour l'entretien de l'Eclairage Public	100 000 €	0,71 %
4. Dépenses de personnel	4 954 013 €	35,16 %
5. Autres charges de gestion	364 910 €	2,59 %
6. Charges financières	54 160 €	0,38 %
7. Charges exceptionnelles	5 000 €	0,04 %
8. Amortissements	575 515 €	4,08 %
9. Virement à la section d'investissement	4 379 580 €	31,08 %
Total	14 089 690 €	100 %

La section de fonctionnement affiche un total de dépenses réelles de 9 134 195 €. Ces dépenses intègrent 1 661 290 € de salaires et charges concernant ces budgets annexes. S'ajoutent les opérations d'ordre que sont les dotations aux amortissements (575 515 €) et le virement à la section d'investissement (4 379 580 €) soit un total de 14 089 690 € pour les dépenses de fonctionnement.



RECETTES DE FONCTIONNEMENT	€	%
1. Produits des services (Reprise cuivre, PCAET...)	169 350 €	1,20 %
2. Affectation de charges et salaires aux budgets annexes	1 661 290 €	11,79 %
3. Taxe Communale sur la Consommation Finale d'Electricité (TCCFE)	4 300 000 €	30,52 %
4. Dotations, subventions et participations	3 595 750 €	25,52 %
5. Facturation énergie pour l'éclairage public	2 000 000 €	14,19 %
6. Redevances électricité et gaz	1 202 000 €	8,53 %
7. Redevances SIG	55 000 €	0,39 %
8. Vente certificats d'économie d'énergie	63 000 €	0,45 %
9. Énergies réservés	12 000 €	0,09 %
10. Atténuations de charges	175 000 €	1,24 %
11. Produits exceptionnels	91 000 €	0,65 %
12. Produits financiers	5 000 €	0,04 %
13. Maitrise d'œuvre électricité	743 000 €	5,27 %
11. Quote part subventions	17 300 €	0,12 %
Total	14 089 690 €	100 %



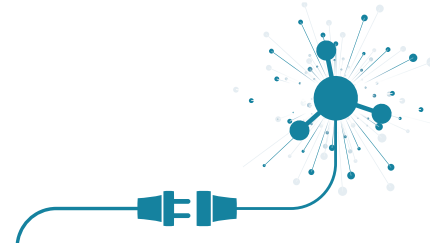
La section de fonctionnement affiche un total de recettes réelles de 13 329 390 €.

La TCCFE et les redevances représentent près de 41 % des ressources réelles de fonctionnement.

L'affectation des salaires et charges aux budgets annexes représente environ 12 %.

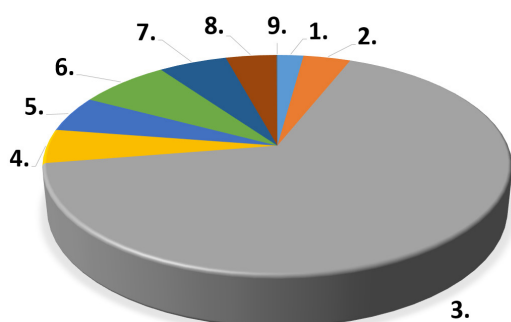
Budget Primitif 2021

BUDGET PRINCIPAL ENERGIES



Investissement

DEPENSES D'INVESTISSEMENT	€	%
1. Annuités d'emprunts	383 900 €	2,13 %
2. Immobilisations incorporelles (frais d'étude, logiciels)	697 000 €	3,87 %
3. Immobilisations corporelles	11 966 300 €	66,44 %
4. Subventions d'équipement versées	900 423 €	5,00 %
5. Immobilisations financières (titre, travaux en annuités)	958 000 €	5,32 %
6. Opérations pour compte de tiers	1 336 400 €	7,42 %
7. Opérations patrimoniales (opérations d'ordre)	1 009 000 €	5,60 %
8. Maitrise d'œuvre électricité	743 000 €	4,13 %
9. Quote part subventions	17 300 €	0,10 %
Total	18 011 323 €	100 %



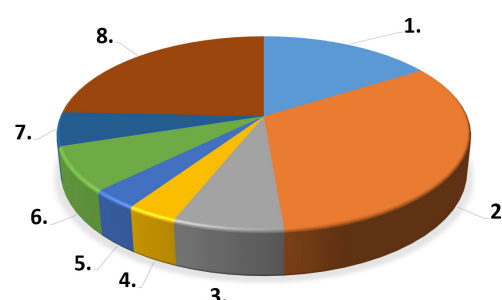
Les prévisions d'investissement du SIEEEN pour l'année 2020 se chiffrent à 18 011 323 €, dont 16 242 023 € de dépenses réelles.

Le remboursement de la dette ne représente qu'environ 2 % de la section d'investissement.

RECETTES D'INVESTISSEMENT	€	%
1. Subventions d'investissement	2 893 750 €	16,07 %
2. Emprunts	5 874 078 €	32,61 %
3. Immobilisations financières (TVA Enedis, travaux en annuités)	1 329 000 €	7,38 %
4. FCTVA	614 000 €	3,41 %
5. Amortissements	575 515 €	3,20 %
6. Opérations pour compte de tiers	1 336 400 €	7,42 %
7. Opérations patrimoniales (opérations d'ordre)	1 009 000 €	5,60 %
8. Virement de la section de fonctionnement	4 379 580 €	24,32 %
Total	18 011 323 €	100 %

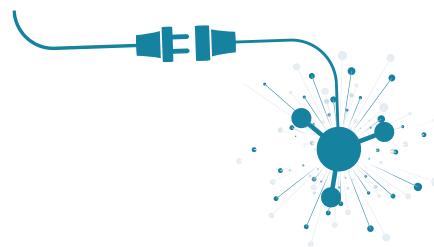
Les subventions d'investissements sont composées de :

- FACé 2020 = 1 808 000 €
- Réseaux vétustes ENEDIS = 250 000 €
- PCT 2019 = 284 000 €
- Autres participations = 551 750 €



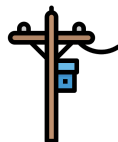
Les principaux projets

BUDGET PRINCIPAL ENERGIES



ELECTRIFICATION RURALE

• Dissimulation	1 426 K €
• Renforcement	1 823 K €
• Sécurisation	1 901 K €
• Extension	869 K €
• Travaux HTA	112 K €
• Recyclage poteaux	40 K €



INFORMATIQUE

• Pack services	300 K €
• Logiciels	254 K €
• Matériels	106 K €



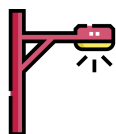
AUTRES

• Borne de recharge	97 K €
• FTTH	17 K €



ECLAIRAGE PUBLIC

• Travaux d'Eclairage Public	4 694 K €
• SCEEP	325 K €
• Camion nacelle	205 K €
• Géodétection	150 K €
• Véhicule (VL)	25 K €



SERVICES GENERAUX

• Véhicule (VL)	117 K €
• Open data	27 K €
• AMO Cybersécurité	42 K €
• Autres	134 K €



Récapitulatif

BUDGET PRINCIPAL ENERGIES

ELECTRIFICATION RURALE

6 170 K €



INFORMATIQUE 660 K €



ECLAIRAGE PUBLIC

5 399 K €



AUTRES 114 K €

SERVICES GENERAUX 320 K €

Syndicat Intercommunal d'Énergies d'Équipement et d'Environnement de la Nièvre

7, place de la République - CS10042 - 58007 NEVERS

Tél. 03 86 59 76 90

contact@sieeen.fr

www.sieeen.fr

Date de publication : mars 2021