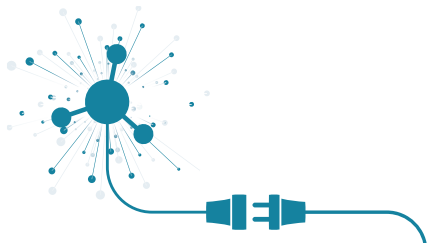


BUDGET PRINCIPAL ÉNERGIES 2022

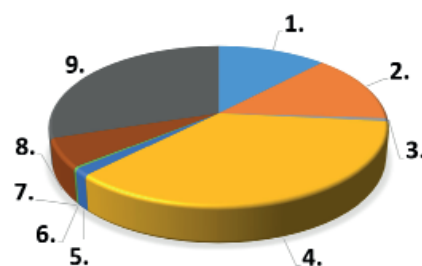




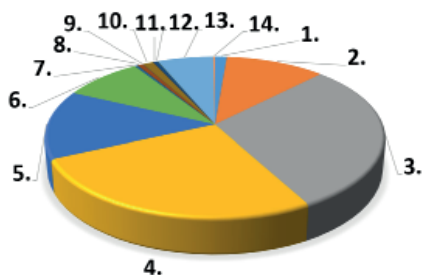
Fonctionnement

DEPENSES DE FONCTIONNEMENT	€	%
1. Charges générales	1 754 330 €	12,12 %
2. Achat d'énergie pour l'éclairage public	2 000 000 €	13,81 %
3. Fournitures de voiries pour l'entretien de l'Eclairage Public	100 000 €	0,69 %
4. Dépenses de personnel	5 187 207 €	35,82 %
5. Autres charges de gestion	205 410 €	1,42 %
6. Charges financières	46 150 €	0,32 %
7. Charges exceptionnelles	5 000 €	0,03 %
8. Amortissements	847 050 €	5,85 %
9. Virement à la section d'investissement	4 334 905 €	29,94 %
Total	14 480 052 €	100 %

La section de fonctionnement affiche un total de dépenses réelles de 9 298 097 €. Ces dépenses intègrent 1 392 983 € de salaires et charges concernant ces budgets annexes. S'ajoutent les opérations d'ordre que sont les dotations aux amortissements (847 050 €) et le virement à la section d'investissement (4 334 905 €) soit un total de 14 480 052 € pour les dépenses de fonctionnement.



RECETTES DE FONCTIONNEMENT	€	%
1. Produits des services (Reprise cuivre, convention...)	190 338 €	1,31 %
2. Affectation de charges et salaires aux budgets annexes	1 598 479 €	11,04 %
3. Taxe Communale sur la Consommation Finale d'Electricité (TCCFE)	4 300 000 €	29,70 %
4. Dotations, subventions et participations	3 788 100 €	26,16 %
5. Facturation énergie pour l'éclairage public	2 000 000 €	13,81 %
6. Redevances électricité et gaz	1 285 000 €	8,87 %
7. Redevances SIG	51 600 €	0,36 %
8. Vente certificats d'économie d'énergie	85 000 €	0,59 %
9. Énergies réservés	14 000 €	0,10 %
10. Atténuations de charges	162 435 €	1,12 %
11. Produits exceptionnels	75 000 €	0,52 %
12. Produits financiers	6 800 €	0,05 %
13. Maitrise d'œuvre électricité	894 000 €	6,17 %
14. Quote part subventions	29 300 €	0,20 %
Total	14 480 052 €	100 %



La section de fonctionnement affiche un total de recettes réelles de 13 556 752 €.

La TCCFE et les redevances représentent près de 41 % des ressources réelles de fonctionnement.

L'affectation des salaires et charges aux budgets annexes représente environ 12 %.

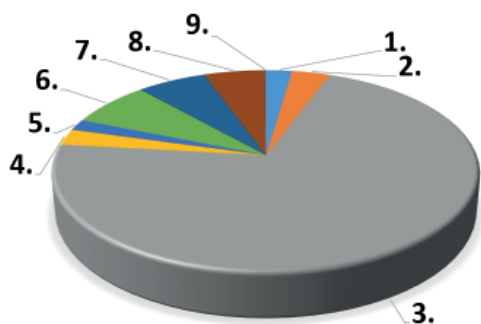
Budget Primitif 2022

BUDGET PRINCIPAL ENERGIES



Investissement

DEPENSES D'INVESTISSEMENT	€	%
1. Annuités d'emprunts	385 000 €	2,29 %
2. Immobilisations incorporelles (frais d'étude, logiciels)	566 500 €	3,37 %
3. Immobilisations corporelles	11 956 580 €	71,11 %
4. Subventions d'équipement versées	438 000 €	2,60 %
5. Immobilisations financières (titre, travaux en annuités)	300 000 €	1,78 %
6. Opérations pour compte de tiers	1 215 700 €	7,23 %
7. Opérations patrimoniales (opérations d'ordre)	1 030 000 €	6,13 %
8. Maitrise d'œuvre électricité	894 000 €	5,32 %
9. Quote part subventions	29 300 €	0,17 %
Total	16 815 080 €	100 %



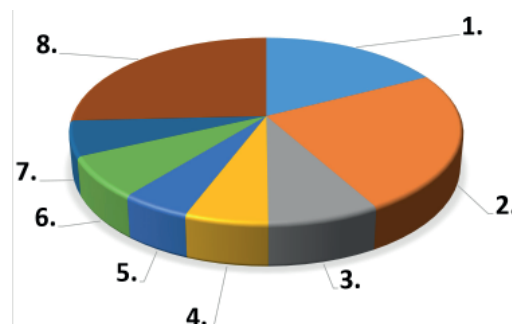
Les prévisions d'investissement du SIEEEN pour l'année 2022 se chiffrent à 16 815 080 €, dont 14 861 780 € de dépenses réelles.

Le remboursement de la dette ne représente qu'environ 2 % de la section d'investissement.

RECETTES D'INVESTISSEMENT	€	%
1. Subventions d'investissement	2 923 000 €	17,38 %
2. Emprunts	4 112 425 €	24,46 %
3. Immobilisations financières (TVA Enedis, travaux en annuités)	1 350 000 €	8,03 %
4. FCTVA	1 002 000 €	5,96 %
5. Amortissements	847 050 €	5,04 %
6. Opérations pour compte de tiers	1 215 700 €	7,23 %
7. Opérations patrimoniales (opérations d'ordre)	1 030 000 €	6,13 %
8. Virement de la section de fonctionnement	4 334 905 €	25,78 %
Total	16 815 080 €	100 %

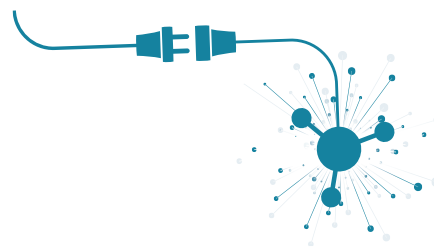
Les subventions d'investissements sont composées de :

- FACé = 1 808 000 €
- Réseaux vétustes ENEDIS = 250 000 €
- PCT = 320 000 €
- Autres participations = 545 000 €



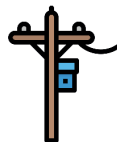
Les principaux projets

BUDGET PRINCIPAL ENERGIES



ELECTRIFICATION RURALE

• Dissimulations	1 408 K €
• Renforcements	1 931 K €
• Sécurisations	1 876 K €
• Extensions	965 K €
• Recyclage poteaux	40 K €



INFORMATIQUE

• Pack services	300 K €
• Logiciels	273 K €
• Matériels	80 K €



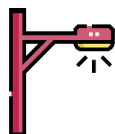
AUTRES

• Borne de recharges	120 K €
• FTTH (Génie civil)	12 K €



ECLAIRAGE PUBLIC

• Travaux d'Eclairage Public	5 008 K €
• SCEEP	93 K €
• Travaux bâtiment SCEEP	191 K €
• Géodétection	120 K €



SERVICES GENERAUX

• Véhicules (VL)	24 K €
• Conformité RGAA	39 K €
• Réhabilitation climatisation	44 K €



Récapitulatif

BUDGET PRINCIPAL ENERGIES

ELECTRIFICATION RURALE

6 220 K €



ECLAIRAGE PUBLIC

5 412 K €



INFORMATIQUE 653 K €



SERVICES GENERAUX 107 K €

AUTRES 132 K €



Syndicat Intercommunal d'Énergies d'Équipement et d'Environnement de la Nièvre

7, place de la République - CS10042 - 58007 NEVERS

Tél. 03 86 59 76 90

contact@sieeen.fr

www.sieeen.fr

Date de publication : avril 2022