

## APPLICATION EN LIGNE DE MANAGEMENT DES ACHATS GROUPÉS D'ÉNERGIES

Le groupement d'achat des 8 syndicats d'énergies de Bourgogne-Franche-Comté  
**MET À VOTRE DISPOSITION UN OUTIL EN LIGNE DE GESTION ÉNERGÉTIQUE**



### INNOVATION

Contrôle automatique  
de vos factures



### ÉCONOMIES

Optimisation  
des conditions tarifaires



### UNIQUE

Un espace multi-fournisseurs  
et multi-énergies



### Intérêt d'e-Mage

Vous libérer des questions de suivi de vos factures et de vos contrats, en électricité comme en gaz naturel, pour vous concentrer sur vos démarches d'efficacité énergétique et d'énergie renouvelable.

### Avec e-Mage, vous maîtrisez :

#### VOS DÉPENSES

Aide au contrôle de vos factures d'énergies au regard des barèmes de prix, des tarifs d'acheminement et des taxes et contributions en vigueur ; propositions d'optimisations tarifaires adaptées à vos consommations ; estimation de votre budget prévisionnel en fonction d'hypothèses d'évolution des prix et des consommations,

#### VOS CONSOMMATIONS

Historisation des factures des fournisseurs d'énergies ; mise en place d'alertes pour la détection d'anomalies de consommation ; suivi et analyse des courbes de charge,

#### VOTRE PÉRIMÈTRE

Ajout et/ou suppression des points de comptage, même provisoires (disponible le premier semestre 2020),

#### VOS DOCUMENTS

Mise à disposition des pièces nécessaires à l'exécution des marchés de fourniture d'énergie ainsi que les documents relatifs à l'adhésion de votre structure au groupement.

#### A SAVOIR :

Pour les collectivités, vous pouvez vous rapprocher de l'expertise des Conseillers en Énergie Partagés ou économes de flux ACTEE de votre syndicat pour un accompagnement personnalisé et pérenne en matière de maîtrise de l'énergie.



### Fonctionnement d'e-Mage

L'outil collecte automatiquement vos données énergétiques auprès des fournisseurs et des gestionnaires de réseaux.

Il s'appuie sur la technologie développée par Deepki, société française, qui fournit différentes solutions de management de l'énergie auprès de nombreux acteurs publics et privés.

#### A SAVOIR :

Ces données sont votre propriété et vous pouvez à tout moment demander de stopper leur collecte et leur traitement en envoyant un mail à : [stopcollecte@deepki.fr](mailto:stopcollecte@deepki.fr).

## Se connecter à e-Mage

En ligne : <https://deepki-ready.deepki.com>

Vos identifiant et mot de passe vous sont envoyés par mail par Deepki.

### A SAVOIR :

Vous n'avez pas encore d'accès à e-Mage ? Contactez votre syndicat d'énergie.

## Coût d'utilisation d'e-Mage

Ce service est **proposé gratuitement aux adhérents**. En quittant le groupement, ce service ne sera plus accessible.

### A SAVOIR :

e-Mage est financé par les 8 syndicats d'énergie et par le programme ACTEE<sup>(1)</sup> porté par la FNCCR<sup>(2)</sup> dans le cadre du dispositif des certificats d'économies d'énergie.

<sup>(1)</sup> Action des Collectivités Territoriales pour l'Efficacité Energétique, dont EDF est porteur associé et financeur

<sup>(2)</sup> Fédération Nationale des Collectivités Concédantes et Régies

## VOS INTERLOCUTEURS

### Groupement d'achat et marché d'énergies :



énergies solidaires

Service Achat Vente Énergies

Tél. 03.86.59.76.90

[achat-energies@sieeen.fr](mailto:achat-energies@sieeen.fr)

[www.sieeen.fr](http://www.sieeen.fr)

### Maintenance e-Mage



Assistance technique

Tél. 07.72.32.22.87

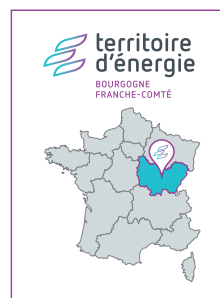
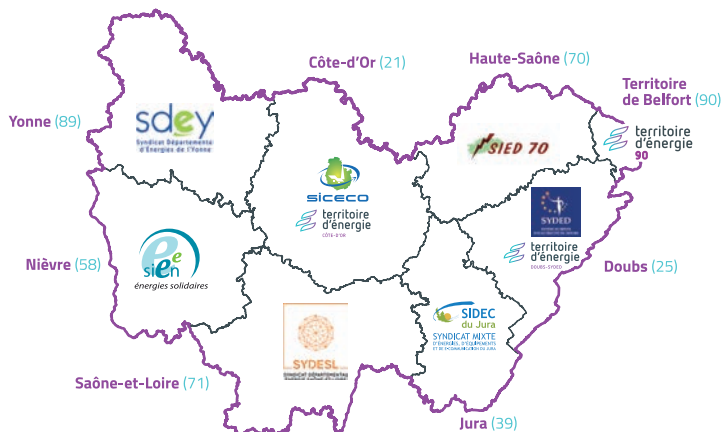
[assistance.e-mage@deepki.com](mailto:assistance.e-mage@deepki.com)

[www.deepki.com](http://www.deepki.com)

## LE GROUPEMENT D'ACHAT

### Groupement d'achat d'énergie BOURGOGNE-FRANCHE-COMTÉ

8 syndicats unis pour apporter leurs compétences de manière indépendante et neutre.



## LES PARTENAIRES



SERVICES PUBLICS LOCAUX  
DE L'ÉNERGIE, DE L'EAU,  
DE L'ENVIRONNEMENT ET  
DES E-COMMUNICATIONS



ACTEE

