



GAZ

SYNTHÈSE DE CONTRÔLE 2019

SERVICE PUBLIC DE DISTRIBUTION
DE GAZ DANS LA NIÈVRE

Pe
sien
énergies solidaires



● Mot de Guy Hourcable

Président du SIEEEN

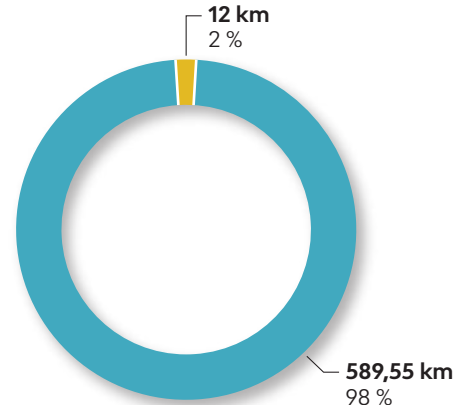
La FNCCR et GRDF ont ouvert les négociations pour définir un nouveau modèle de contrat de concession gaz. GRDF montre une ouverture réelle au dialogue et sait se montrer à l'écoute pour s'inscrire dans une démarche constructive, qui permettra de finaliser le nouveau contrat de concession rapidement. Sur le plan local, le SIEEEN, participe activement à ces négociations mais également aux discussions sur le sujet du biogaz.

En 2019, le Syndicat a mené conjointement avec la société IED une expertise sur la sécurité des ouvrages, la maintenance des réseaux classiques et des branchements ainsi que les modalités d'intervention de GRDF en cas d'incident sur les ouvrages de la concession de distribution de gaz naturel. Le SIEEEN s'intéresse aux procédures, à la capacité de son concessionnaire de traiter les urgences (fuites), au fonctionnement de la convention entre GRDF et le SDIS suite à la refonte de leurs modalités d'intervention, notamment. Un questionnaire a été adressé, en outre, au concessionnaire afin de récupérer des données ainsi que des informations non-disponibles dans le CRAC. Cette expertise est importante d'autant que le SIEEEN a déjà pu constater que certains réseaux étaient mal répertoriés sur les plans et que la profondeur minimale de la tranchée de 50 cm n'était pas toujours respectée. L'expertise a porté sur l'analyse de la problématique sur 4 ans. Les résultats ont permis de relever des lacunes dans la connaissance des ouvrages (cartographie, fichiers géo-référencés) ainsi qu'une programmation des visites d'ouvrages ne respectant pas les préconisations réglementaires. De plus, nous avons observé que les incidents sont en augmentation et concernent quelques matériels bien identifiés, et de façon plus problématique que les délais d'intervention sur incidents et la concertation avec le SDIS 58 se dégradent. Ces résultats ont été communiqués à GRDF, le SIEEEN attend de leur part un plan d'action solide permettant de régler ces dysfonctionnements et de garantir une sécurité optimale à tous les usagers.

LE PATRIMOINE

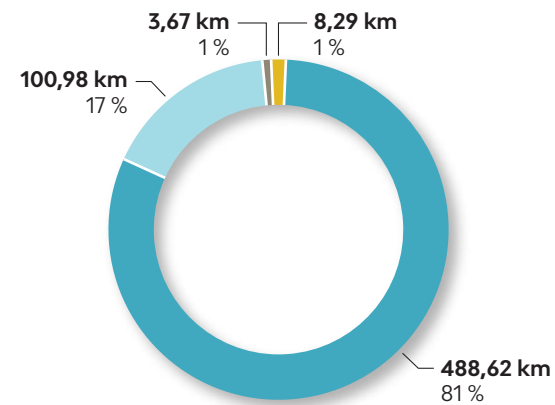


› Répartition en km des canalisations par pression, en 2019



● Moyenne pression ● Basse pression

› Répartition en km des canalisations par matière, en 2019

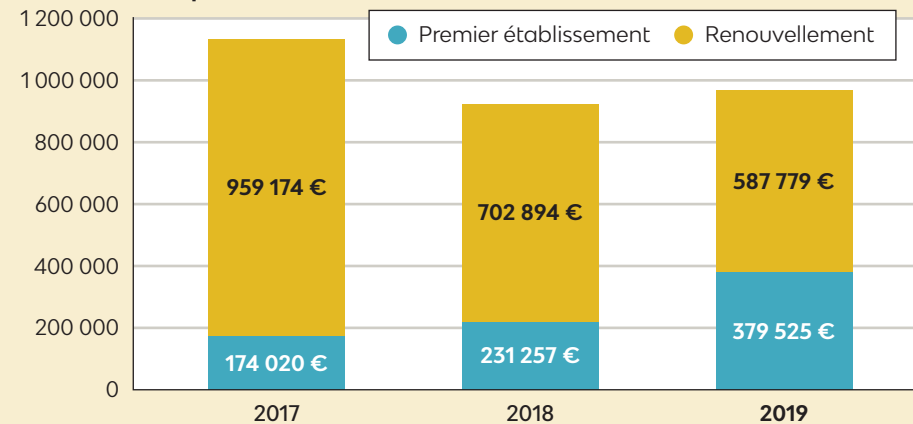


● Polyéthylène ● Fonte ductile
● Acier ● Autres

LES TRAVAUX

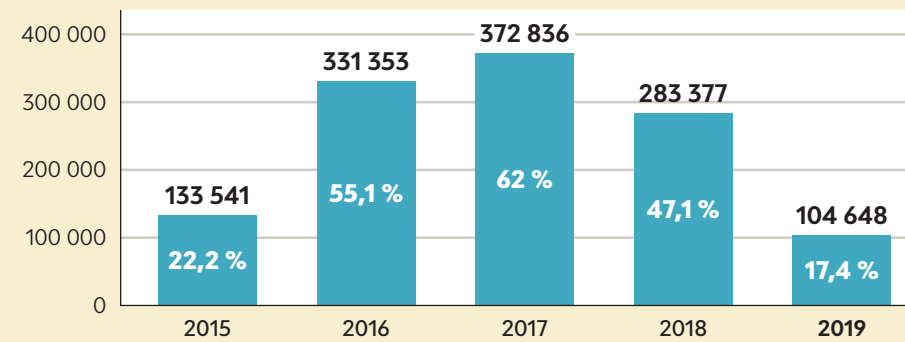
Ouvrages en 2019	Quantité mise en service	Quantité mise hors service
Branchements collectifs	13	14
Branchements individuels	58	31
Conduites de distribution	40	51
Conduites d'Immeubles (CI)	9	12
Conduites Montantes (CM)	10	12
Postes de détente réseau	2	4

› Trajectoire des investissements sur les biens concédés, en €



LA SÉCURITÉ ET LA MAINTENANCE

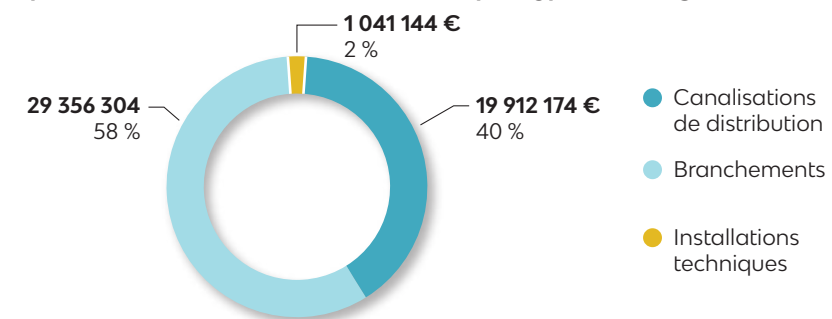
› Longueur (en m) et part (en %) du réseau surveillé



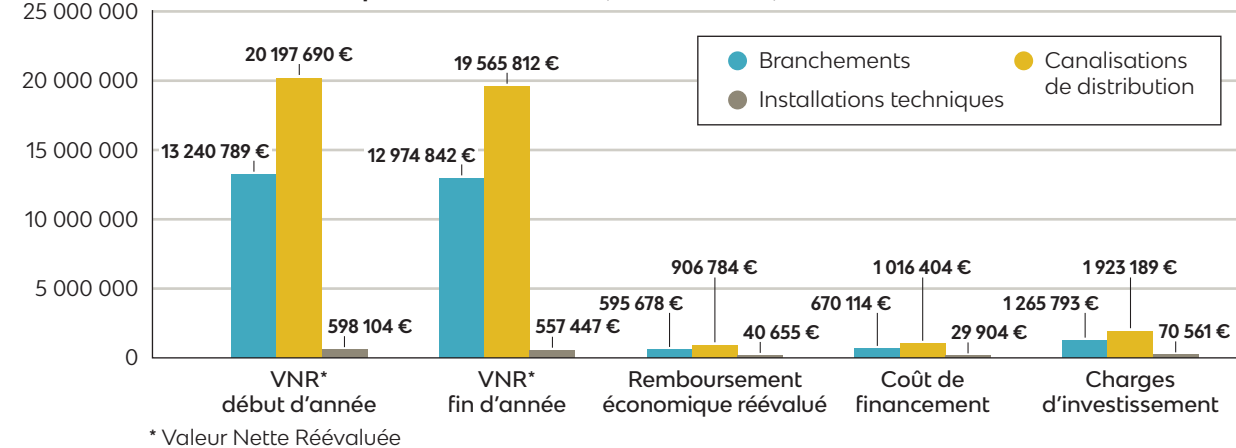
	Siège des incidents							Cause des incidents				
	Usagers concernés	Nombre d'incidents	Réseau	Branchement individuel ou collectif	CI, CM et branchement particulier	Poste de détente et protection cathodique	Autres sièges	Usure ou rupture de pièces	Défaut de mise en œuvre ou mauvaises manœuvres	Domage ou action effectuée par un tiers	Domage de travaux tiers	Autres
2017	477	288	7	200	48	1	32	182	22	27	3	54
2018	385	295	6	213	40	5	31	151	23	19	14	88
2019	1 714	304	8	208	46	4	38	154	29	20	15	86

LES FINANCES

› Répartition des financements de GRDF par type d'ouvrage, en 2019

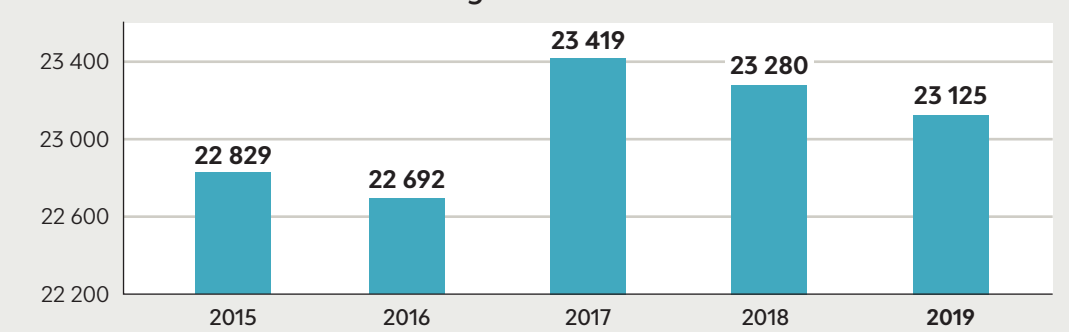


› Valorisation du patrimoine, en 2019 (montant en €)

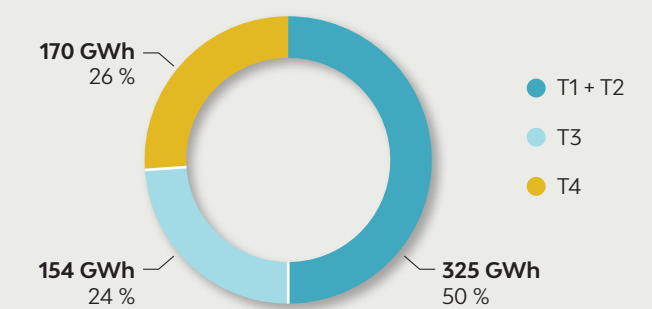


LA CLIENTÈLE

› Évolution du nombre d'usagers



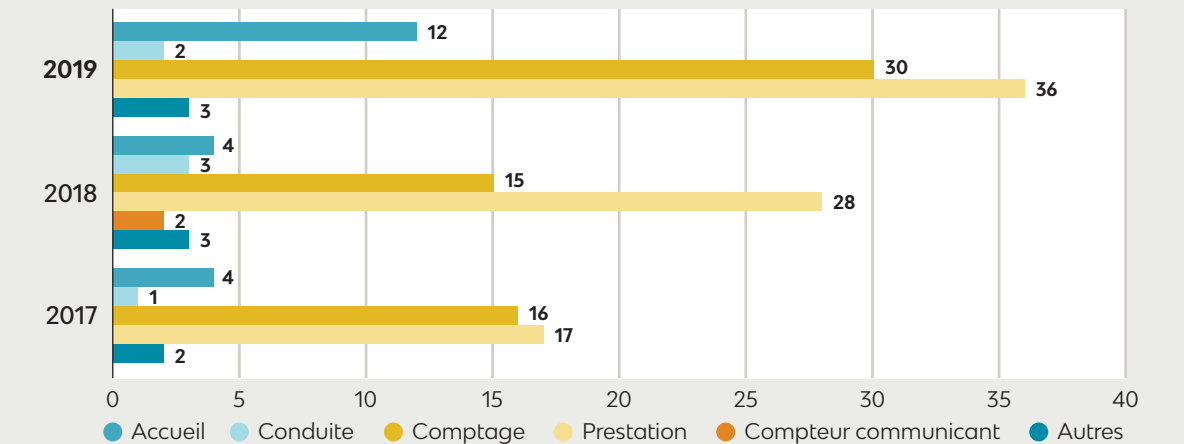
› Répartition des quantités acheminées par tarif, en 2019 (en GWh)



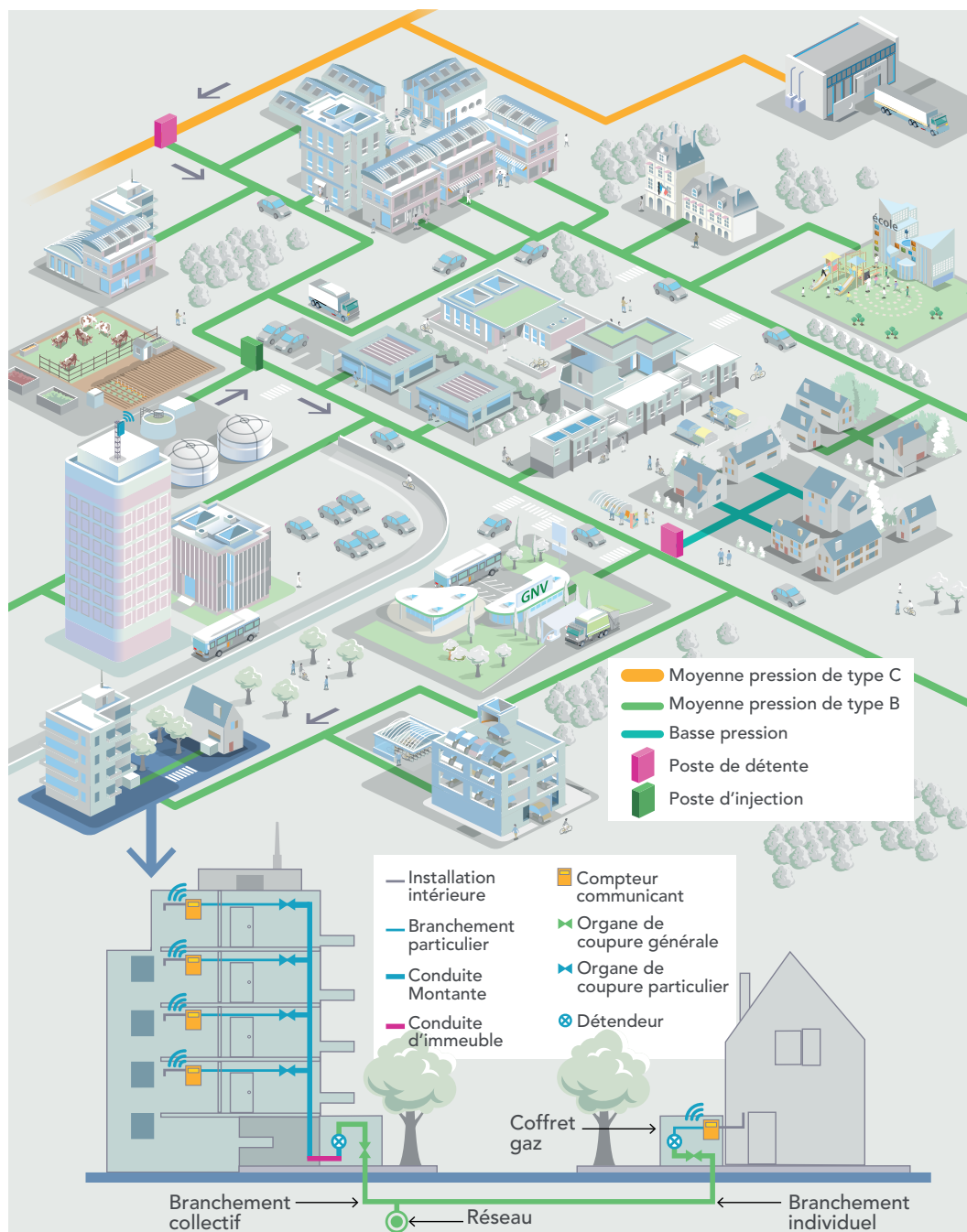
Principales demandes de prestations réalisées

	2017	2018	2019
Mise en service	3 306	3 529	3 804
Mise hors service	2 538	2 223	2 363
Intervention pour impayés	237	183	135
Changement de fournisseur	835	1 395	1 772
Demande d'intervention urgente ou express par rapport au délai standard	131	108	156
Déplacement vain	157	110	163
1 ^{ère} mise en service	109	89	100

› Évolution du nombre de réclamations par motif



Ouvrages relatifs à la distribution publique du gaz



Source : *Compte rendu d'activité de concession, 2019* - GRDF



Syndicat Intercommunal d'Énergies, d'Équipement et d'Environnement de la Nièvre

7, place de la République - CS 10042 - 58027 Nevers cedex
Tél. **03 86 59 76 90** - www.sieeen.fr

Vos interlocuteurs :

- Manon Signoret, Responsable du contrôle des concessions, SIEEEN
- Guy Grafeuille, Vice-Président délégué au contrôle des concessions



Pour nous contacter
contrôle.concession@sieeen.fr
La synthèse est téléchargeable
sur www.sieeen.fr

Directeur de la publication : Guy Hourcabie
Coordination : Manon Signoret - Bénédicte Martin
Mise en page : Renaud Scapin
Crédits photos : Sieeen, Shutterstock
Date de sortie : juin 2021