



GAZ

# SYNTHÈSE DE CONTRÔLE 2022

SERVICE PUBLIC DE DISTRIBUTION  
DE GAZ DANS LA NIÈVRE



énergies solidaires



## ● Mot de Guy Hourcabie

Président du SIEEEN

Si les relations avec GRDF se sont améliorées ces dernières années, le SIEEEN déplore, toutefois, un manque de communication. Le 11 janvier 2022, un incident s'est produit à Nevers, rue de Rémigny, mais le concessionnaire n'a pas transmis de rapport sur cet incident. C'est à la lecture du Journal du Centre que le SIEEEN en a pris connaissance. Ce dernier avait pourtant demandé à GRDF de revoir ses procédures, en 2021.

En tant qu'autorité concédante pour le compte des 41 communes sur les 59 desservies en gaz naturel qui ont transféré leur compétence « Gaz » au SIEEEN, le Syndicat vérifie, chaque année, la sécurité et la modernisation des ouvrages. Dans ce cadre, il compte renforcer les niveaux du contrôle technique des réseaux.

En 2022, la concession comptait 23 065 abonnés, alimentés par 647,33 km de réseau de gaz naturel.

En 2022, le SIEEEN n'a pas réalisé de contrôle spécifique de la concession gaz, mais un contrôle sur les données du Compte Rendu Annuel d'Activité de la Concession (CRAC). Il s'appuie, cependant, sur la plate-forme d'échange, qui évolue avec GRDF, pour exercer sa mission de contrôle de façon indépendante. L'outil syndical dédié « Synthèse sur l'état des réseaux » lui permet de faire le suivi de la concession et rendre accessible les données pour les communes qui lui ont transféré la compétence.

Le SIEEEN accentuera les contrôles des plans des réseaux de gaz, en 2023. Il souhaite vérifier si ceux-ci sont à jour, conformes à la réalité du terrain et si les ouvrages sont bien repositionnés en classe A sur les plans.

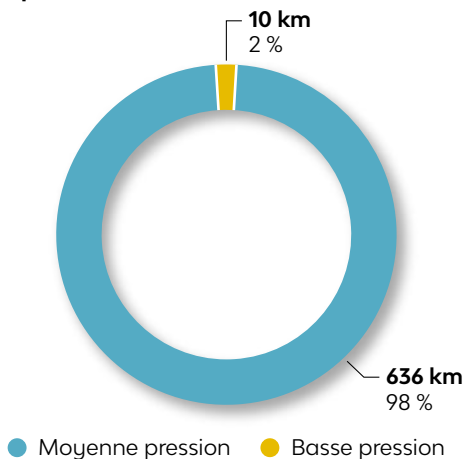
Le Syndicat souhaite, en outre, inclure un avenant afin de pouvoir appliquer les dispositions et modalités du nouveau modèle national de contrat de concession à celui qui est en cours, ainsi qu'un Plan Pluriannuel d'Investissements (PPI), innovation très intéressante prévue dans ce nouveau modèle.



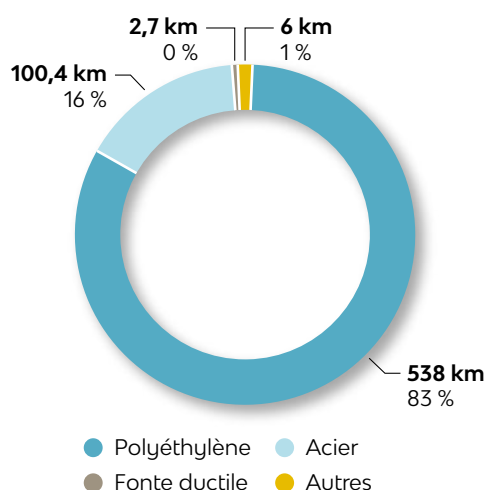
# LE PATRIMOINE



› Répartition en km des canalisations par pression, en 2022



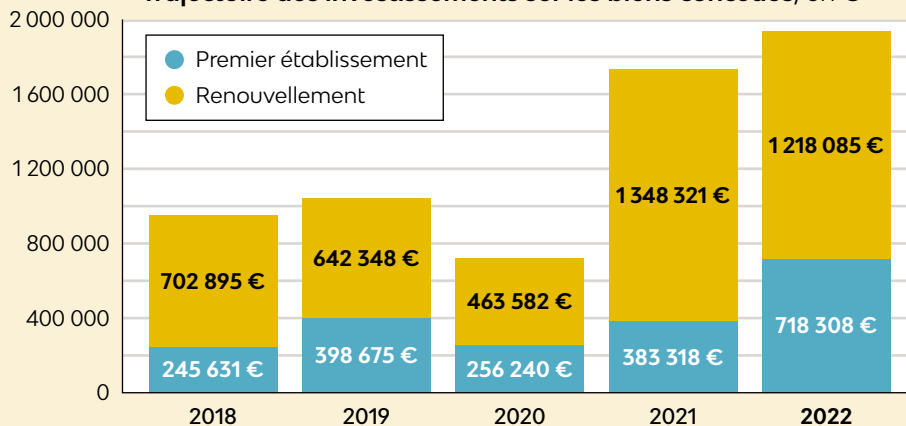
› Répartition en km des canalisations par matière, en 2022



# LES TRAVAUX

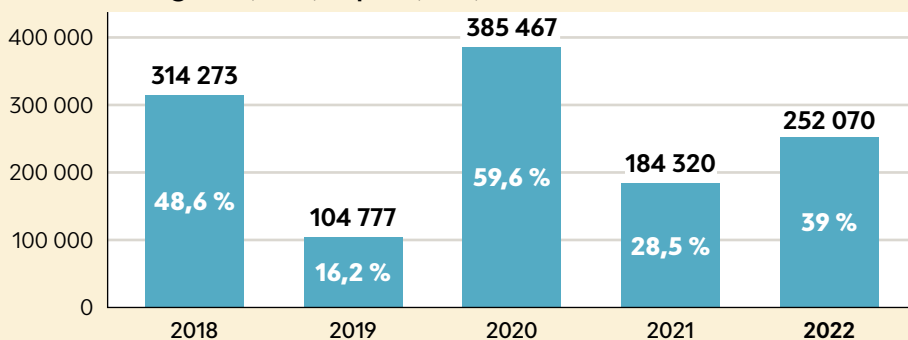
Ouvrages en 2022	Quantité mise en service	Quantité mise hors service
Branchements collectifs	13	20
Branchements individuels	58	40
Conduites de distribution	28	32
Conduites d'Immeubles (CI)	13	17
Conduites Montantes (CM)	17	25
Postes de détente réseau	2	3
Protection cathodique	1	1

› Trajectoire des investissements sur les biens concédés, en €



# LA SÉCURITÉ ET LA MAINTENANCE

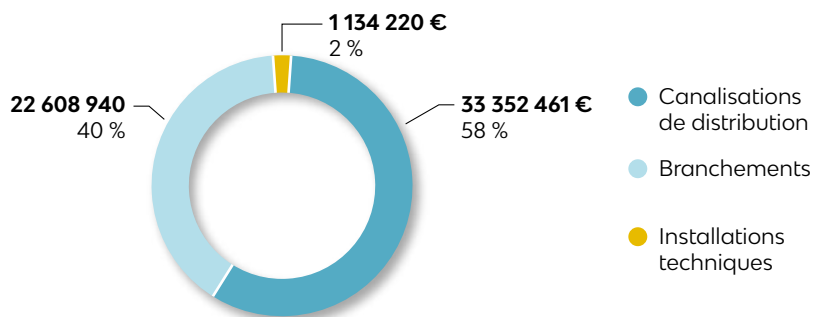
› Longueur (en m) et part (en %) du réseau surveillé



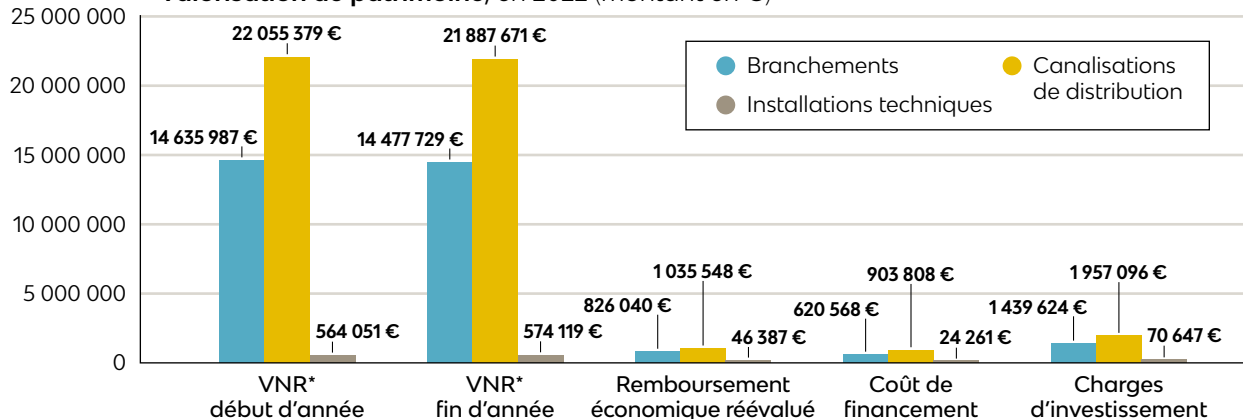
	Incidents en concession		Siège des incidents					Cause des incidents				
	Usagers concernés	Nombre d'incidents	Réseau	Branchement individuel ou collectif	CI, CM et branchement particulier	Poste de détente et protection cathodique	Autres sièges	Usure ou rupture de pièces	Défaut de mise en œuvre ou mauvaise manœuvre	Domage ou action effectuée par un tiers	Domage de travaux tiers	Autres
2019	1 714	304	8	208	46	4	38	154	29	20	15	86
2020	432	261	2	193	42	5	19	165	24	23	5	44
2021	687	283	4	209	38	0	32	151	29	23	5	65
2022	-	-	12	203	63	0	27	164	32	11	14	164

## LES FINANCES

› Répartition des financements de GRDF par type d'ouvrage, en 2022



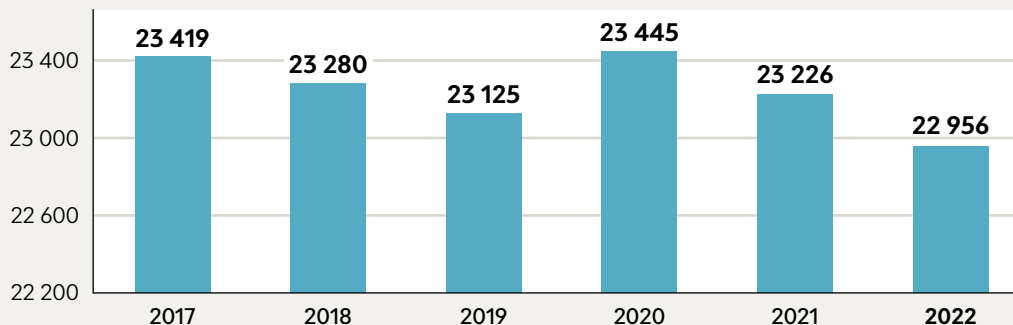
› Valorisation du patrimoine, en 2022 (montant en €)



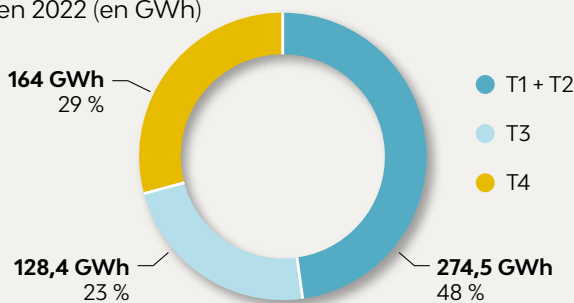
\* Valeur Nette Réévaluée

# LA CLIENTÈLE

## › Évolution du nombre d'usagers



## › Répartition des quantités acheminées par tarif, en 2022 (en GWh)

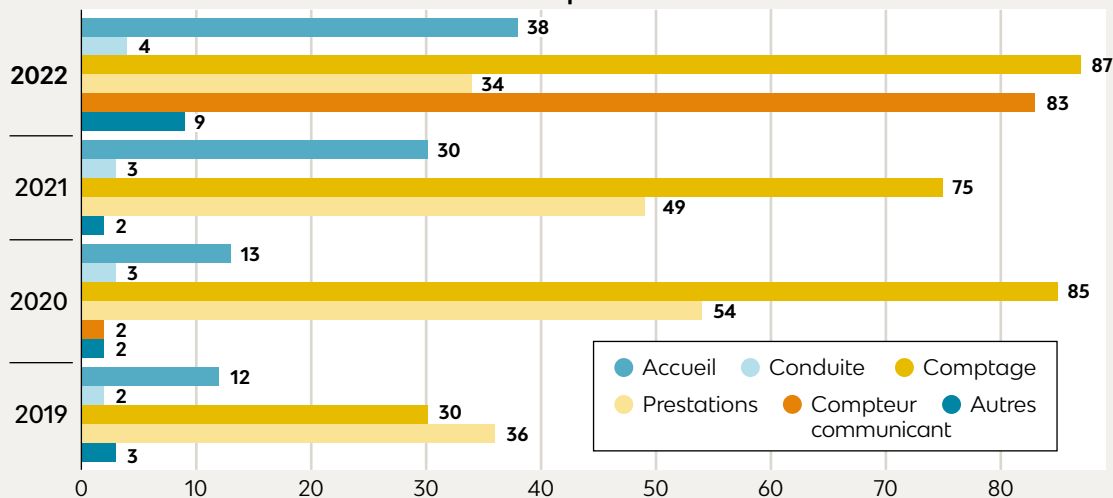


Option tarifaire	Plage de consommation par an
T1	< 6 MWh
T2	6 < x < 300 MWh
T3	300 < x < 5 000 MWh
T4	> 5 000 MWh

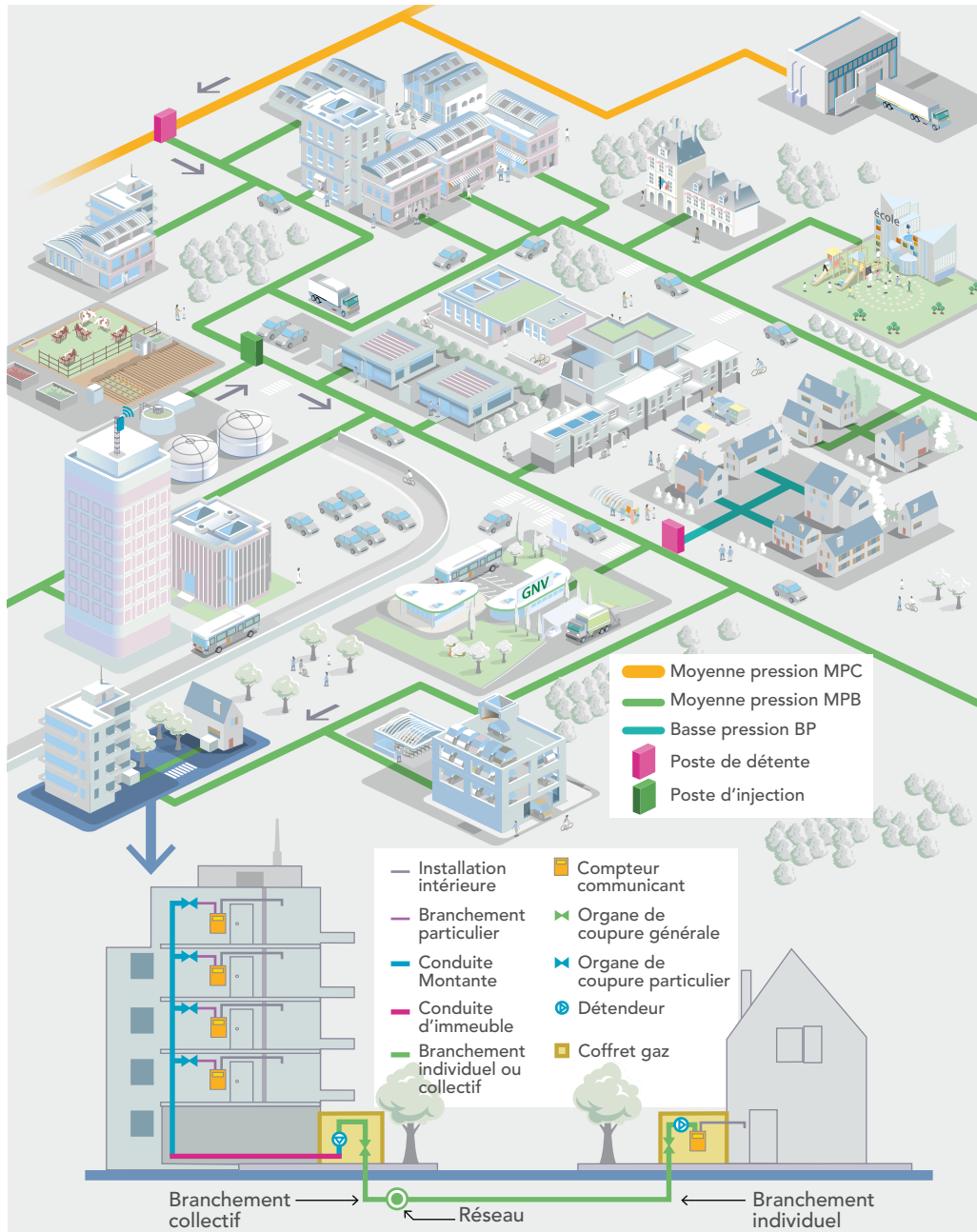
## Principales demandes de prestations réalisées

	2019	2020	2021	2022
Mise en service	3 864	3 052	3 140	3 314
Mise hors service	2 396	2 095	2 216	2 602
Intervention pour impayés	136	142	216	203
Changement de fournisseur	1 805	2 011	2 085	1 665
Demande d'intervention urgente ou express par rapport au délai standard	159	105	174	145
Déplacement vain	164	81	55	54
1 <sup>ère</sup> mise en service	104	78	96	53

## › Évolution du nombre de réclamations par motif



# Ouvrages relatifs à la distribution publique du gaz



Source : Compte rendu d'activité de concession, 2022 - GRDF



## Syndicat Intercommunal d'Énergies, d'Équipement et d'Environnement de la Nièvre

7, place de la République - CS 10042 - 58027 Nevers cedex  
Tél. **03 86 59 76 90** - [www.sieeen.fr](http://www.sieeen.fr)

### Vos interlocuteurs :

- **Manon Signoret**, Responsable du contrôle des concessions, SIEEEN
- **Thierry Maquet**, Chargé d'affaires gaz
- **Guy Grafeuille**, Vice-Président délégué au contrôle des concessions



**Pour nous contacter**  
[contrôle.concession@sieeen.fr](mailto:contrôle.concession@sieeen.fr)  
La synthèse est téléchargeable sur [www.sieeen.fr](http://www.sieeen.fr)

Directeur de la publication : **Guy Hourcabie**  
Coordination : **Manon Signoret - Bénédicte Martin**  
**Thierry Maquet**  
Mise en page : **Renaud Scapin**  
Crédits photos : **Sieeen**  
Date de sortie : **octobre 2023**